



**CATALOGO CORSI**  
**CENTRO FORMAZIONE EMILIA**

# INDICE CORSI

## AREA SICUREZZA

	4
R.S.P.P. E A.S.P.P. - MODULO B COMUNE RESPONSABILE/ADETTI SERVIZI DI PREVENZIONE E PROTEZIONE DEI LAVORATORI	5
R.S.P.P. E A.S.P.P. - MODULO C RESPONSABILE/ADETTI SERVIZI DI PREVENZIONE E PROTEZIONE DEI LAVORATORI	6
R.L.S. - RAPPRESENTANTE DEI LAVORATORI PER LA SICUREZZA	7
AGGIORNAMENTO PER R.L.S. - Imprese che occupano più di 50 lavoratori	8
AGGIORNAMENTO PER R.L.S. - Imprese che occupano dai 15 ai 50 lavoratori	9
ADETTI PRIMO SOCCORSO PER AZIENDE DI GRUPPO A	10
ADETTI PRIMO SOCCORSO PER AZIENDE DI GRUPPO B E C	11
AGGIORNAMENTO ADETTI PRIMO SOCCORSO PER AZIENDE DI GRUPPO A (D.M. 388/2003)	12
AGGIORNAMENTO ADETTI PRIMO SOCCORSO PER AZIENDE DI GRUPPO B E C (D.M. 388/2003)	13
ADETTI ALLA PREVENZIONE INCENDI - RISCHIO MEDIO	14
ADETTI ALLA PREVENZIONE INCENDI - RISCHIO BASSO	15
AGGIORNAMENTO ADETTI ALLA PREVENZIONE INCENDI RISCHIO MEDIO (D.M. 10 marzo 1998)	16
AGGIORNAMENTO ADETTI ALLA PREVENZIONE INCENDI RISCHIO BASSO (D.M. 10 marzo 1998)	17
FORMAZIONE DEI LAVORATORI E NEO ASSUNTI IN MATERIA DI SICUREZZA D. LGS. 81/08 - ALTO RISCHIO	18
FORMAZIONE DEI LAVORATORI E NEO ASSUNTI IN MATERIA DI SICUREZZA D. LGS. 81/08 - MEDIO RISCHIO	19
FORMAZIONE DEI LAVORATORI E NEO ASSUNTI IN MATERIA DI SICUREZZA D. LGS. 81/08 - BASSO RISCHIO	20
FORMAZIONE DEI LAVORATORI E NEO ASSUNTI IN MATERIA DI SICUREZZA D. LGS. 81/08 - FORMAZIONE GENERALE	21
AGGIORNAMENTO DEI LAVORATORI IN MATERIA DI SICUREZZA	22
D.LGS. 81/08 E ACCORDO STATO REGIONI DEL 21.12.2011	22
FORMAZIONE PREPOSTI	23
AGGIORNAMENTO PREPOSTI	24
CORSO PER L'ATTRIBUZIONE DELLA QUALIFICA DI PES /PAV E IDONEITA' PEI	25
CORSO DI FORMAZIONE PER L'UTILIZZO DEI DPI ANTICADUTA E LAVORI IN QUOTA (ART. 37, COMMA 1, LETTERA B) E ART. 37, COMMA 3 -D.LGS. 81/08 S.M.I.	26
FORMAZIONE PER LAVORATORI ADETTI ALLA CONDUZIONE DI PIATTAFORME DI LAVORO ELEVABILI - PLE CON E SENZA STABILIZZATORI (D.Lgs 81/08 e Accordo Stato Regioni del 22/02/2012)	27
FORMAZIONE PER LAVORATORI ADETTI ALLA CONDUZIONE DI PIATTAFORME DI LAVORO ELEVABILI - PLE CON STABILIZZATORI (D.Lgs 81/08 e Accordo Stato Regioni del 22/02/2012)	28
FORMAZIONE PER LAVORATORI ADETTI ALLA CONDUZIONE DI PIATTAFORME DI LAVORO ELEVABILI - PLE SENZA STABILIZZATORI (D.Lgs 81/08 e Accordo Stato Regioni del 22/02/2012)	29

FORMAZIONE PER LAVORATORI ADDETTI ALLA CONDUZIONE DI CARRELLI ELEVATORI SEMOVENTI CON CONDUCENTE A BORDO (D.Lgs 81/08 e Accordo Stato Regioni del 22/02/2012)	30
CORSO PER LAVORATORI ADDETTI ALLA CONDUZIONE DI GRU PER AUTOCARRO	31
<b>AREA AMMINISTRAZIONE, FINANZA E CONTROLLO DI GESTIONE</b>	<b>32</b>
RIMBORSI SPESE E FRINGE BENEFIT	33
INTRODUZIONE ALLA CONTABILITA' INDUSTRIALE	34
LA CONTABILITA' DI MAGAZZINO	35
LA VERIFICA FISCALE IN AZIENDA	36
BASI DI CONTABILITA' AZIENDALE: II PARTE	37
<b>AREA ACQUISTI E LOGISTICA</b>	<b>38</b>
IL RESPONSABILE DI MAGAZZINO: ORGANIZZARE UN MAGAZZINO 4.0	39
<b>AREA AMMINISTRAZIONE DEL PERSONALE</b>	<b>40</b>
AUTONOMIA, SUBORDINAZIONE E PARASUBORDINAZIONE: COME SCEGLIERE IL CONTRATTO DA UTILIZZARE?	41
<b>AREA PRODUZIONE</b>	<b>42</b>
MIGLIORARE LA PRODUTTIVITA' ATTRAVERSO IL SISTEMA SMED	43
<b>AREA INFORMATICA</b>	<b>44</b>
EXCEL: ANALIZZARE I DATI CON EXCEL	45
EXCEL: GESTIRE ELENCHI E DATABASE	46
GOOGLE APP: STRUMENTI DI COLLABORAZIONE	47
PACCHETTO OFFICE - LIVELLO BASE - EDIZ. 2	48
<b>AREA INTERNAZIONALIZZAZIONE</b>	<b>49</b>
CREDITI DOCUMENTARI: LA CORRETTA COMPILAZIONE DEI DOCUMENTI	50
PAGAMENTI, INCASSI E GARANZIE BANCARIE INTERNAZIONALI	51
ORIGINE PREFERENZIALE DELLE MERCI: ACCORDI DI ULTIMA GENERAZIONE	52
<b>AREA RISORSE UMANE</b>	<b>53</b>
COMUNICARE IN PUBBLICO: CHE ANSIA!	54
LA GESTIONE DELLE PERSONE NELL'ERA DELL'INDUSTRY 4.0	55
<b>AREA MANAGEMENT DIREZIONALE</b>	<b>56</b>
METODOLOGIE E STRUMENTI DI PROJECT MANAGEMENT	57
<b>AREA COMMERCIALE E MARKETING</b>	<b>58</b>
BUDGETING E PIANIFICAZIONE DELLE VENDITE	59



# AREA SICUREZZA

# R.S.P.P. E A.S.P.P. - MODULO B COMUNE RESPONSABILE/ADDETTO SERVIZI DI PREVENZIONE E PROTEZIONE DEI LAVORATORI



## OBIETTIVI

Fornire, a chi ricopre il ruolo di RSPP o ASPP, una formazione tecnica sui rischi di tutti i settori produttivi ad eccezione di 4 per cui è richiesta una formazione integrativa. La formazione è orientata prevalentemente alla soluzione dei problemi, alla analisi e alla valutazione dei rischi, alla pianificazione di idonee attività di prevenzione.

## CONTENUTI

- UD1: Tecniche specifiche di valutazione dei rischi e analisi degli incidenti
- UD2: Ambiente e luoghi di lavoro
- UD3: Rischio incendio e gestione delle emergenze: Atex
- UD4: Rischi infortunistici
  - Macchine, impianti e attrezzature
  - Rischio elettrico
  - Rischio meccanico
  - Movimentazione merci: apparecchi di sollevamento e attrezzature per trasporto merci
  - Mezzi di trasporto: ferroviario, su strada, aereo e marittimo
- UD5: Rischi infortunistici: cadute dall'alto
- UD6: Rischi di natura ergonomica e legati all'organizzazione del lavoro
  - Movimentazione manuale dei carichi
  - Attrezzature munite di videoterminali
- UD7: Rischi di natura psico-sociale
  - Stress lavoro correlato
  - Fenomeni di mobbing e sindrome da burn-out
- UD8: Agenti fisici
- UD9: Agenti chimici, cancerogeni, mutageni, amianto
- UD10: Agenti biologici
- UD11: Rischi connessi ad attività particolare: ambienti confinati e/o sospetti di inquinamento, attività su strada, gestione rifiuti: rischi connessi all'assunzione di sostanze stupefacenti, psicotrope ed alcol
- UD12: Organizzazione dei processi produttivi

## DESTINATARI

RSPP e ASPP di nuova nomina.

I partecipanti devono essere in possesso di un diploma quinquennale di Scuola Media superiore e dell'attestato di idoneità al modulo A.

## METODOLOGIE FORMATIVE e MATERIALE DIDATTICO

La metodologia di insegnamento predilige una metodologia attiva ed esperienziale: lezioni frontali, esercitazioni d'aula e relative discussioni, lavori di gruppo e tecniche di problem solving

## DOCENTI

Esperti di materia

## ATTESTATO FINALE

Durante la formazione saranno somministrate prove di verifica intermedie sugli argomenti affrontati. E' previsto un esame di verifica finale. La modalità di somministrazione è conforme a quanto stabilito dall'accordo Stato Regioni del 07/07/16. L'esito positivo dei test, unitamente a una presenza pari almeno al 90% del monte ore, consente il rilascio dell'attestato di frequenza

## *Durata:*

48 ore + esame

## *Calendario e orario:*

Edizione n. 1

**22, 24, 29, 31 ottobre** (9:00-13:00),

**5, 7, 12, 14, 19, 21, 26, 28 novembre**  
(9:00-13:00)

## *Sede:*

CFE SRL, Via P. P. Pasolini, 15 – 41123  
MODENA

## *Numero partecipanti*

Al corso sarà ammesso un numero massimo di 35 partecipanti in aula

## *Quota di partecipazione*

€ 810,00 + IVA a persona per aziende associate Confapi Emilia

€ 900,00 + IVA a persona per aziende non associate Confapi Emilia

## *Modalità di pagamento*

Il pagamento dovrà avvenire tramite bonifico bancario con data valuta coincidente al giorno di avvio corso

## *Informazioni*

Annalisa Forghieri  
[a.forghieri@cfemilia.it](mailto:a.forghieri@cfemilia.it)

Tel.: 059 7101464

Fax.: 059 7101577

# R.S.P.P. E A.S.P.P. - MODULO C RESPONSABILE/ADDETTO SERVIZI DI PREVENZIONE E PROTEZIONE DEI LAVORATORI



## PREMESSA

Il MODULO C è un corso specialistico per soli RSPP, è conforme a quanto previsto dall'Accordo Stato Regioni del 07/07/16.

## OBIETTIVI

Far acquisire ai responsabili del servizio di prevenzione e protezione le conoscenze/abilità relazionali e gestionali per progettare e gestire processi formativi in riferimento al contesto lavorativo e alla valutazione dei rischi, anche per la diffusione della cultura alla salute e sicurezza e del benessere organizzativo; pianificare, gestire e controllare le misure tecniche, organizzative e procedurali di sicurezza aziendali attraverso sistemi di gestione della sicurezza; utilizzare forme di comunicazione adeguate a favorire la partecipazione e la collaborazione dei vari soggetti del sistema di prevenzione e protezione.

## CONTENUTI

- **Modulo C1**  
Ruolo dell'Informazione e della Formazione
- **Modulo C2**  
Organizzazione e Sistemi di gestione
- **Modulo C3**  
Il sistema delle relazioni e della comunicazione - aspetti sindacali
- **Modulo C4**  
Benessere organizzativo compresi i fattori di natura ergonomica e da stress lavoro correlato

## DESTINATARI

I partecipanti al Modulo C devono essere in possesso di un diploma quinquennale di scuola media superiore, avere superato il modulo A e il modulo B relativo al settore ateco di pertinenza, oppure devono dimostrare di avere un titolo di studio (laurea oppure certificato universitario) che permette l'esonero dalla frequenza dei Moduli A e B.

## METODOLOGIE FORMATIVE e MATERIALE DIDATTICO

La metodologia di insegnamento predilige una metodologia attiva ed esperienziale, saranno alternati alla formazione frontale d'aula: lavori di gruppo, casi di studio, simulazioni.

## DOCENTI

Esperti di materia

## ATTESTATO FINALE

Durante la formazione saranno somministrate prove di verifica intermedie sugli argomenti affrontati. E' previsto un colloquio individuale finale. La modalità di somministrazione è conforme a quanto stabilito dall'accordo Stato Regioni del 07/07/16. L'esito positivo dei test e del colloquio finale, unitamente a una presenza pari almeno al 90% del monte ore, consente il rilascio dell'attestato di frequenza.

### *Durata:*

24 ore + colloquio individuale

### *Calendario e orario:*

Edizione n. 1

**04, 11, 18 dicembre**

(9:00-13:00/14:00-18:00)

### *Sede:*

CFE SRL, Via P. P. Pasolini, 15 – 41123 MODENA

### *Numero partecipanti*

Al corso sarà ammesso un numero massimo di 35 partecipanti in aula

### *Quota di partecipazione*

€. 390,00 + IVA a persona per aziende associate Confapi Emilia

€. 450,00 + IVA a persona per aziende non associate Confapi Emilia

### *Modalità di pagamento*

Il pagamento dovrà avvenire tramite bonifico bancario con data valuta coincidente al giorno di avvio corso

### *Informazioni*

Annalisa Forghieri  
[a.forghieri@cfemilia.it](mailto:a.forghieri@cfemilia.it)

Tel.: 059 7101464

Fax.: 059 7101577

# R.L.S. – RAPPRESENTANTE DEI LAVORATORI PER LA SICUREZZA



## OBIETTIVI

Fornire al Rappresentante dei Lavoratori per la Sicurezza una formazione particolare in materia di salute e sicurezza concernente i rischi specifici esistenti negli ambiti in cui esercita la propria rappresentanza, tale da assicurargli adeguate competenze sulle principali tecniche di controllo e prevenzione dei rischi stessi come da D. Lgs. 09/04/2008, n. 81.

## CONTENUTI

- Principi giuridici comunitari e nazionali
- Legislazione generale e speciale in materia di salute e sicurezza sul lavoro
- Principali soggetti coinvolti e i relativi obblighi
- Definizione e individuazione dei fattori di rischio
- Valutazione dei rischi
- Individuazione delle misure tecniche, organizzative e procedurali di prevenzione e protezione
- Aspetti normativi dell'attività di rappresentanza dei lavoratori;
- Nozioni di tecnica della comunicazione

### *Durata:*

32 ore

### *Calendario e orario – sede Modena:*

Edizione n. 1

**13, 20, 27 novembre** (9:00-13:00/14:00-18:00), **5 dicembre** (9:00-13:00/14:00-18:00)

### *Indirizzo Sede:*

CFE SRL, Via P. P. Pasolini, 15 – 41123 MODENA

### *Calendario e orario – sede Medolla:*

Edizione n. 1

**14, 21, 28 novembre** (9:00-13:00/14:00-18:00), **3 dicembre** (9:00-13:00/14:00-18:00)

### *Indirizzo Sede:*

CFE SRL, Via Sparato, 2 – 41036 Medolla

## DESTINATARI

RLS di nuova nomina.

## DOCENTI

Esperti di materia

## METODOLOGIE FORMATIVE e MATERIALE DIDATTICO

Lezioni frontali con dibattito e confronto. Analisi di casi aziendali. Durante il corso saranno fornite dispense cartacee.

## ATTESTATO FINALE

Al termine del corso i partecipanti svolgeranno un **test di valutazione** dell'apprendimento. L'esito positivo del test finale, unitamente a una presenza pari almeno al 90% del monte ore, consente il rilascio **dell'attestato di frequenza**.

### *Numero partecipanti*

Al corso sarà ammesso un numero massimo di 35 partecipanti in aula

### *Quota di partecipazione*

€. 280,00 + IVA a persona per aziende associate Confapi Emilia

€. 330,00 + IVA a persona per aziende non associate Confapi Emilia

### *Modalità di pagamento*

Il pagamento dovrà avvenire tramite bonifico bancario con data valuta coincidente al giorno di avvio corso

### *Informazioni*

Annalisa Forghieri  
[a.forghieri@cfemilia.it](mailto:a.forghieri@cfemilia.it)

Tel.: 059 7101464

Fax.: 059 7101577

# AGGIORNAMENTO PER R.L.S. – IMPRESE CHE OCCUPANO PIÙ DI 50 LAVORATORI



## OBIETTIVI

Fornire al Rappresentante dei Lavoratori per la Sicurezza l'aggiornamento annuale della formazione in materia di salute e sicurezza come da art. 37 del D. Lgs 81/08. L'obiettivo specifico è presentare concreti strumenti in grado di migliorare le capacità comunicative atte alla creazione di una rete di collaborazione positiva intorno al comune obiettivo della Sicurezza in azienda, ovvero tecniche in grado di superare gli ostacoli percettivi e relazionali alla cooperazione.

## CONTENUTI

- Benessere lavorativo e promozione sani stili di vita in azienda. Problemi legati ad invecchiamento anagrafico popolazione lavorativa, sia in merito agli infortuni, sia in merito alle malattie professionali.
- Obblighi dei datori di lavoro in caso di presenza di amianto negli edifici.
- La norma ISO 45001 sulla sicurezza e la salute del lavoro che sostituirà la certificazione sulla sicurezza OHSAS 18001 e linee guida Uni Inail
- Analisi infortuni e malattie professionali e importanza del monitoraggio dei near miss o quasi infortuni.
- Analisi di alcune sentenze sulla responsabilità amministrativa delle società ed enti, ai sensi del D.Lgs. 231 del 2001, che si aggiungono alle responsabilità penali dei datori di lavoro, dirigenti e preposti.
- La storia e analisi della strage alla stazione ferroviaria di Viareggio e del processo penale nell'ambito del quale gli RLS di Trenitalia si sono costituiti insieme ad altre 116 parti civili

## DESTINATARI

RLS che hanno già frequentato il corso completo.

## DOCENTI

Esperti di materia

## METODOLOGIE FORMATIVE e MATERIALE DIDATTICO

Lezioni frontali con dibattito e confronto. Simulazioni di riunioni e proposte dettagliate analisi di situazioni comunicative fornite da scene di film. E' prevista la distribuzione di schede che renderanno facile ai partecipanti l'immediata fruizione delle tecniche proposte

## ATTESTATO FINALE

Al termine del corso i partecipanti svolgeranno un **test di valutazione** dell'apprendimento. L'esito positivo del test finale, unitamente a una presenza pari almeno al 100% del monte ore, consente il rilascio **dell'attestato di frequenza**.

## Durata:

8 ore

## Calendario e orario – sede Modena:

Edizione n. 1

**21 novembre** (9:00-13:00/14:00-18:00)

Edizione n. 2

**03 dicembre** (9:00-13:00/14:00-18:00)

## Indirizzo Sede:

CFE SRL, Via P. P. Pasolini, 15 – 41123 MODENA

## Calendario e orario – sede Medolla:

Edizione n. 1

**18 novembre** (9:00-13:00/14:00-18:00)

## Indirizzo Sede:

CFE SRL, Via Sparato, 2 – 41036 Medolla

## Numero partecipanti

Al corso sarà ammesso un numero massimo di 35 partecipanti in aula

## Quota di partecipazione

€. 120,00 + IVA a persona per aziende associate Confapi Emilia

€. 140,00 + IVA a persona per aziende non associate Confapi Emilia

## Modalità di pagamento

Il pagamento dovrà avvenire tramite bonifico bancario con data valuta coincidente al giorno di avvio corso

## Informazioni

Annalisa Forghieri  
[a.forghieri@cfemilia.it](mailto:a.forghieri@cfemilia.it)

Tel.: 059 7101464

Fax.: 059 7101577



# AGGIORNAMENTO PER R.L.S. – IMPRESE CHE OCCUPANO DAI 15 AI 50 LAVORATORI



## OBIETTIVI

Fornire al Rappresentante dei Lavoratori per la Sicurezza l'aggiornamento annuale della formazione in materia di salute e sicurezza come da art. 37 del D. Lgs 81/08. L'obiettivo specifico è presentare concreti strumenti in grado di migliorare le capacità comunicative atte alla creazione di una rete di collaborazione positiva intorno al comune obiettivo della Sicurezza in azienda, ovvero tecniche in grado di superare gli ostacoli percettivi e relazionali alla cooperazione.

## CONTENUTI

- Benessere lavorativo e promozione sani stili di vita in azienda. Problemi legati ad invecchiamento anagrafico popolazione lavorativa, sia in merito agli infortuni, sia in merito alle malattie professionali.
- Obblighi dei datori di lavoro in caso di presenza di amianto negli edifici.

## DESTINATARI

RLS che hanno già frequentato il corso completo.

## METODOLOGIE FORMATIVE e MATERIALE DIDATTICO

Lezioni frontali con dibattito e confronto. Analisi di casi aziendali. Durante il corso saranno fornite dispense cartacee.

## DOCENTI

Esperti di materia

## ATTESTATO FINALE

Al termine del corso i partecipanti svolgeranno un **test di valutazione** dell'apprendimento. L'esito positivo del test finale, unitamente a una presenza pari almeno al 100% del monte ore, consente il rilascio **dell'attestato di frequenza**.

### *Durata:*

4 ore

### *Calendario e orario – sede Modena:*

Edizione n. 1

**21 novembre** (9:00-13:00)

Edizione n. 2

**03 dicembre** (9:00-13:00)

### *Indirizzo Sede:*

CFE SRL, Via P. P. Pasolini, 15 – 41123 MODENA

### *Calendario e orario – sede Medolla:*

Edizione n. 1

**18 novembre** (9:00-13:00)

### *Indirizzo Sede:*

CFE SRL, Via Sparato, 2 – 41036 Medolla

### *Numero partecipanti*

Al corso sarà ammesso un numero massimo di 35 partecipanti in aula

### *Quota di partecipazione*

€. 75,00 + IVA a persona per aziende associate Confapi Emilia

€. 80,00 + IVA a persona per aziende non associate Confapi Emilia

### *Modalità di pagamento*

Il pagamento dovrà avvenire tramite bonifico bancario con data valuta coincidente al giorno di avvio corso

### *Informazioni*

Annalisa Forghieri  
[a.forghieri@cfemilia.it](mailto:a.forghieri@cfemilia.it)

Tel.: 059 7101464

Fax.: 059 7101577

# ADDETTI PRIMO SOCCORSO PER AZIENDE DI GRUPPO A (D.M. 388/2003)



## OBIETTIVI

Formare con lezioni teoriche ed esercitazioni pratiche gli addetti al pronto soccorso, designati ai sensi degli art.18, comma b e art. 37, comma 9 del D.Lgs 81/08, per l'attuazione delle misure di primo intervento e per l'attivazione degli interventi di pronto soccorso.

## CONTENUTI

- Allertare il sistema di soccorso;
- Riconoscere un'emergenza sanitaria;
- Attuare gli interventi di pronto soccorso;
- Conoscere i rischi specifici dell'attività svolta;
- Acquisire conoscenze generali su traumi in ambiente di lavoro;
- Acquisire conoscenze generali sulle patologie specifiche in ambiente di lavoro;
- Acquisire capacità di intervento pratico;
- Prova pratica con utilizzo di manichino.

### *Durata:*

16 ore

### *Calendario e orario – sede Modena:*

Edizione n. 1

**20, 27 novembre** (9:00-13:00), **04**

**dicembre** (9:00-13:00/14:00-18:00)

### *Indirizzo Sede:*

CFE SRL, Via P. P. Pasolini, 15 – 41123  
MODENA

### *Calendario e orario – sede Medolla:*

Edizione n. 1

**20, 27 novembre** (9:00-13:00), **04**

**dicembre** (9:00-13:00/14:00-18:00)

### *Indirizzo Sede:*

CFE SRL, Via Sparato, 2 – 41036 Medolla

### *Numero partecipanti*

Al corso sarà ammesso un numero massimo di 35 partecipanti in aula

### *Quota di partecipazione*

€. 190,00 + IVA a persona per aziende associate Confapi Emilia

€. 220,00 + IVA a persona per aziende non associate Confapi Emilia

### *Modalità di pagamento*

Il pagamento dovrà avvenire tramite bonifico bancario con data valuta coincidente al giorno di avvio corso

### *Informazioni*

Annalisa Forghieri  
[a.forghieri@cfemilia.it](mailto:a.forghieri@cfemilia.it)

Tel.: 059 7101464

Fax.: 059 7101577

## DESTINATARI

Addetti primo soccorso di nuova nomina.

## DOCENTI

Esperti di materia

## METODOLOGIE FORMATIVE e MATERIALE DIDATTICO

Lezioni frontali con dibattito e confronto. Analisi di casi aziendali. Prova pratica di rianimazione con manichino.

Durante il corso saranno fornite dispense cartacee.

## ATTESTATO FINALE

Al termine del corso i partecipanti svolgeranno un **test di valutazione** dell'apprendimento. L'esito positivo del test finale, unitamente a una presenza pari almeno al 90% del monte ore, consente il rilascio dell'attestato di frequenza.

# ADDETTI PRIMO SOCCORSO PER AZIENDE DI GRUPPO B E C (D.M. 388/2003)



## OBIETTIVI

Formare con lezioni teoriche ed esercitazioni pratiche gli addetti al pronto soccorso, designati ai sensi degli art.18, comma b e art. 37, comma 9 del D.Lgs 81/08, per l'attuazione delle misure di primo intervento e per l'attivazione degli interventi di pronto soccorso.

## CONTENUTI

- Allertare il sistema di soccorso;
- Riconoscere un'emergenza sanitaria;
- Attuare gli interventi di pronto soccorso;
- Conoscere i rischi specifici dell'attività svolta;
- Acquisire conoscenze generali su traumi in ambiente di lavoro;
- Acquisire conoscenze generali sulle patologie specifiche in ambiente di lavoro;
- Acquisire capacità di intervento pratico;
- Prova pratica con utilizzo di manichino.

### *Durata:*

12 ore

### *Calendario e orario – sede Modena:*

Edizione n. 1

**20, 27 novembre, 04 dicembre** (9:00-13:00)

### *Indirizzo Sede:*

CFE SRL, Via P. P. Pasolini, 15 – 41123 MODENA

### *Calendario e orario – sede Medolla:*

Edizione n. 1

**20, 27 novembre, 04 dicembre** (9:00-13:00)

### *Indirizzo Sede:*

CFE SRL, Via Sparato, 2 – 41036 Medolla

### *Numero partecipanti*

Al corso sarà ammesso un numero massimo di 35 partecipanti in aula

### *Quota di partecipazione*

€. 140,00 + IVA a persona per aziende associate Confapi Emilia

€. 182,00 + IVA a persona per aziende non associate Confapi Emilia

### *Modalità di pagamento*

Il pagamento dovrà avvenire tramite bonifico bancario con data valuta coincidente al giorno di avvio corso

### *Informazioni*

Annalisa Forghieri  
[a.forghieri@cfemilia.it](mailto:a.forghieri@cfemilia.it)

Tel.: 059 7101464

Fax.: 059 7101577

## DESTINATARI

Addetti primo soccorso di nuova nomina.

## DOCENTI

Esperti di materia

## METODOLOGIE

### FORMATIVE e MATERIALE DIDATTICO

Lezioni frontali con dibattito e confronto. Analisi di casi aziendali. Prova pratica di rianimazione con manichino.

Durante il corso saranno fornite dispense cartacee.

## ATTESTATO FINALE

Al termine del corso i partecipanti svolgeranno un **test di valutazione** dell'apprendimento. L'esito positivo del test finale, unitamente a una presenza pari almeno al 90% del monte ore, consente il rilascio dell'attestato di frequenza.

# AGGIORNAMENTO ADDETTI PRIMO SOCCORSO PER AZIENDE DI GRUPPO A (D.M. 388/2003)



## OBIETTIVI

Fornire ai lavoratori designati al pronto soccorso l'aggiornamento pratico obbligatorio con scadenza triennale, come da art.18, comma b e art. 37, comma 9 del D.Lgs 81/08 e D.M. 388/2003.

## CONTENUTI

### Aggiornamenti attinenti alla capacità di intervento pratico sui seguenti argomenti:

- Allertare il sistema di soccorso;
- Riconoscere un'emergenza sanitaria;
- Attuare gli interventi di pronto soccorso;
- Conoscere i rischi specifici dell'attività svolta;
- Acquisire conoscenze generali su traumi in ambiente di lavoro;
- Acquisire conoscenze generali sulle patologie specifiche in ambiente di lavoro;
- Acquisire capacità di intervento pratico;
- Prova pratica con utilizzo di manichino.

## DESTINATARI

Addetti primo soccorso che hanno già frequentato il corso completo.

## METODOLOGIE FORMATIVE e MATERIALE DIDATTICO

Lezioni frontali con dibattito e confronto. Prova pratica di rianimazione con manichino. Durante il corso saranno fornite dispense cartacee.

## DOCENTI

Esperti di materia

## ATTESTATO FINALE

Al termine del corso i partecipanti svolgeranno un **test di valutazione** dell'apprendimento. L'esito positivo del test finale, unitamente a una presenza pari almeno al 100% del monte ore, consente il rilascio **dell'attestato di frequenza**.

### *Durata:*

6 ore

### *Calendario e orario – sede Modena:*

Edizione n. 1

**08 Ottobre** (9:00-13:00/14:00-16:00)

Edizione n. 2

**04 Dicembre** (9:00-13:00/14:00-16:00)

### *Indirizzo Sede:*

CFE SRL, Via P. P. Pasolini, 15 – 41123 MODENA

### *Calendario e orario – sede Medolla:*

Edizione n. 1

**08 Ottobre** (9:00-13:00/14:00-16:00)

Edizione n. 2

**04 Dicembre** (9:00-13:00/14:00-16:00)

### *Indirizzo Sede:*

CFE SRL, Via Sparato, 2 – 41036 Medolla

### *Numero partecipanti*

Al corso sarà ammesso un numero massimo di 35 partecipanti in aula

### *Quota di partecipazione*

€. 108,00 + IVA a persona per aziende associate Confapi Emilia

€. 120,00 + IVA a persona per aziende non associate Confapi Emilia

### *Modalità di pagamento*

Il pagamento dovrà avvenire tramite bonifico bancario con data valuta coincidente al giorno di avvio corso

### *Informazioni*

Annalisa Forghieri  
[a.forghieri@cfemilia.it](mailto:a.forghieri@cfemilia.it)

Tel.: 059 7101464

Fax.: 059 7101577

# AGGIORNAMENTO ADDETTI PRIMO SOCCORSO PER AZIENDE DI GRUPPO B E C (D.M. 388/2003)



## OBIETTIVI

Fornire ai lavoratori designati al pronto soccorso l'aggiornamento pratico obbligatorio con scadenza triennale, come da art.18, comma b e art. 37, comma 9 del D.Lgs 81/08 e D.M. 388/2003.

## CONTENUTI

### Aggiornamenti attinenti alla capacità di intervento pratico sui seguenti argomenti:

- Allertare il sistema di soccorso;
- Riconoscere un'emergenza sanitaria;
- Attuare gli interventi di pronto soccorso;
- Conoscere i rischi specifici dell'attività svolta;
- Acquisire conoscenze generali su traumi in ambiente di lavoro;
- Acquisire conoscenze generali sulle patologie specifiche in ambiente di lavoro;
- Acquisire capacità di intervento pratico;
- Prova pratica con utilizzo di manichino.

## DESTINATARI

Addetti primo soccorso che hanno già frequentato il corso completo.

## METODOLOGIE FORMATIVE e MATERIALE DIDATTICO

Lezioni frontali con dibattito e confronto. Prova pratica di rianimazione con manichino.

Durante il corso saranno fornite dispense cartacee.

## DOCENTI

Esperti di materia

## ATTESTATO FINALE

Al termine del corso i partecipanti svolgeranno un **test di valutazione** dell'apprendimento. L'esito positivo del test finale, unitamente a una presenza pari almeno al 100% del monte ore, consente il rilascio **dell'attestato di frequenza**.

### *Durata:*

4 ore

### *Calendario e orario – sede Modena:*

Edizione n. 1

**08 Ottobre** (9:00-13:00)

Edizione n. 2

**04 Dicembre** (9:00-13:00)

### *Indirizzo Sede:*

CFE SRL, Via P. P. Pasolini, 15 – 41123 MODENA

### *Calendario e orario – sede Medolla:*

Edizione n. 1

**08 Ottobre** (9:00-13:00)

Edizione n. 2

**04 Dicembre** (9:00-13:00)

### *Indirizzo Sede:*

CFE SRL, Via Sparato, 2 – 41036 Medolla

### *Numero partecipanti*

Al corso sarà ammesso un numero massimo di 35 partecipanti in aula

### *Quota di partecipazione*

€. 86,00 + IVA a persona per aziende associate Confapi Emilia

€. 95,00 + IVA a persona per aziende non associate Confapi Emilia

### *Modalità di pagamento*

Il pagamento dovrà avvenire tramite bonifico bancario con data valuta coincidente al giorno di avvio corso

### *Informazioni*

Annalisa Forghieri  
[a.forghieri@cfemilia.it](mailto:a.forghieri@cfemilia.it)

Tel.: 059 7101464

Fax.: 059 7101577

# ADDETTI ALLA PREVENZIONE INCENDI – RISCHIO MEDIO (D.M. 10 MARZO 1998)



## OBIETTIVI

Formare con lezioni teoriche ed esercitazioni pratiche gli addetti alla prevenzione incendi.

## CONTENUTI

**Incendio e prevenzione:** principi della combustione e incendio, sostanze estinguenti, triangolo della combustione, le principali cause di incendio, rischi alle persone in caso di incendio, principali accorgimenti e misure per prevenire gli incendi.

**Protezione antincendio e procedure da adottare in caso di incendio:** principali misure di protezione contro gli incendi, vie di esodo, procedure da adottare quando si scopre un incendio o in caso di allarme, procedure per l'evacuazione, rapporti con i vigili del fuoco, attrezzature e impianti di estinzione, sistemi di allarme, segnaletica di sicurezza, illuminazione di emergenza. allarme, segnaletica di sicurezza, illuminazione di emergenza.

**Esercitazione pratica:** presa visione e chiarimenti sui mezzi di estinzione più diffusi, presa visione e chiarimenti sulle attrezzature di protezione individuali, esercitazione sull'uso degli estintori portabili e modalità di utilizzo di nappi e idranti.

## DESTINATARI

Addetti alla prevenzione incendi di nuova nomina.

## DOCENTI

Esperti di materia

## METODOLOGIE FORMATIVE e MATERIALE DIDATTICO

Lezioni frontali con dibattito e confronto.

Prova pratica di spegnimento..

Durante il corso saranno fornite dispense cartacee.

## ATTESTATO FINALE

Al termine del corso i partecipanti svolgeranno un **test di valutazione** dell'apprendimento. L'esito positivo del test finale, unitamente a una presenza pari almeno al 100% del monte ore, consente il rilascio **dell'attestato di frequenza**.

## *Durata:*

8 ore

## *Calendario e orario – sede Modena:*

Edizione n. 1

**08 Ottobre** (9:00-13:00/14:00-18:00)

Edizione n. 2

**10 Dicembre** (9:00-13:00/14:00-18:00)

## *Indirizzo Sede:*

CFE SRL, Via P. P. Pasolini, 15 – 41123 MODENA

## *Calendario e orario – sede Medolla:*

Edizione n. 1

**23 Ottobre** (9:00-13:00/14:00-18:00)

Edizione n. 2

**10 Dicembre** (9:00-13:00/14:00-18:00)

## *Indirizzo Sede:*

CFE SRL, Via Sparato, 2 – 41036 Medolla

## *Numero partecipanti*

Al corso sarà ammesso un numero massimo di 35 partecipanti in aula

## *Quota di partecipazione*

€. 162,00 + IVA a persona per aziende associate Confapi Emilia

€. 180,00 + IVA a persona per aziende non associate Confapi Emilia

## *Modalità di pagamento*

Il pagamento dovrà avvenire tramite bonifico bancario con data valuta coincidente al giorno di avvio corso

## *Informazioni*

Annalisa Forghieri

[a.forghieri@cfemilia.it](mailto:a.forghieri@cfemilia.it)

Tel.: 059 7101464

Fax.: 059 7101577

# ADDETTI ALLA PREVENZIONE INCENDI – RISCHIO BASSO (D.M. 10 MARZO 1998)



## OBIETTIVI

Formare con lezioni teoriche ed esercitazioni pratiche gli addetti alla prevenzione incendi.

## CONTENUTI

**Incendio e prevenzione:** principi della combustione e incendio, sostanze estinguenti, triangolo della combustione, le principali cause di incendio, rischi alle persone in caso di incendio, principali accorgimenti e misure per prevenire gli incendi.

**Protezione antincendio e procedure da adottare in caso di incendio:** principali misure di protezione contro gli incendi, vie di esodo, procedure da adottare quando si scopre un incendio o in caso di allarme, procedure per l'evacuazione, rapporti con i vigili del fuoco, attrezzature e impianti di estinzione, sistemi di allarme, segnaletica di sicurezza, illuminazione di emergenza. allarme, segnaletica di sicurezza, illuminazione di emergenza.

## DESTINATARI

Addetti alla prevenzione incendi di nuova nomina.

## DOCENTI

Esperti di materia

## METODOLOGIE FORMATIVE e MATERIALE DIDATTICO

Lezioni frontali con dibattito e confronto.

Prova pratica di spegnimento..

Durante il corso saranno fornite dispense cartacee.

## ATTESTATO FINALE

Al termine del corso i partecipanti svolgeranno un **test di valutazione** dell'apprendimento. L'esito positivo del test finale, unitamente a una presenza pari almeno al 100% del monte ore, consente il rilascio **dell'attestato di frequenza**.

## Durata:

4 ore

## Calendario e orario – sede Modena:

Edizione n. 1

**08 Ottobre** (9:00-13:00)

Edizione n. 2

**10 Dicembre** (9:00-13:00)

## Indirizzo Sede:

CFE SRL, Via P. P. Pasolini, 15 – 41123 MODENA

## Calendario e orario – sede Medolla:

Edizione n. 1

**23 Ottobre** (9:00-13:00)

Edizione n. 2

**10 Dicembre** (9:00-13:00)

## Indirizzo Sede:

CFE SRL, Via Sparato, 2 – 41036 Medolla

## Numero partecipanti

Al corso sarà ammesso un numero massimo di 35 partecipanti in aula

## Quota di partecipazione

€. 95,00 + IVA a persona per aziende associate Confapi Emilia

€. 110,00 + IVA a persona per aziende non associate Confapi Emilia

## Modalità di pagamento

Il pagamento dovrà avvenire tramite bonifico bancario con data valuta coincidente al giorno di avvio corso

## Informazioni

Annalisa Forghieri

[a.forghieri@cfemilia.it](mailto:a.forghieri@cfemilia.it)

Tel.: 059 7101464

Fax.: 059 7101577

# AGGIORNAMENTO ADDETTI ALLA PREVENZIONE INCENDI RISCHIO MEDIO (D.M. 10 MARZO 1998)



## OBIETTIVI

Aggiornare la formazione degli addetti alla prevenzione incendi come previsto obbligatoriamente dal D.Lgs 81/2008 e come stabilito in termini di contenuti e durata dalla circolare del 23 febbraio 2011 del Dipartimento dei Vigili del Fuoco.

## CONTENUTI

**Incendio e prevenzione:** principi della combustione e incendio, sostanze estinguenti, triangolo della combustione, le principali cause di incendio, rischi alle persone in caso di incendio, principali accorgimenti e misure per prevenire gli incendi.

**Protezione antincendio e procedure da adottare in caso di incendio:** principali misure di protezione contro gli incendi, vie di esodo, procedure da adottare quando si scopre un incendio o in caso di allarme, procedure per l'evacuazione, rapporti con i vigili del fuoco, attrezzature e impianti di estinzione, sistemi di allarme, segnaletica di sicurezza, illuminazione di emergenza. allarme, segnaletica di sicurezza, illuminazione di emergenza.

**Esercitazione pratica:** presa visione e chiarimenti sui mezzi di estinzione più diffusi, presa visione e chiarimenti sulle attrezzature di protezione individuali, esercitazione sull'uso degli estintori portabili e modalità di utilizzo di naspì e idranti.

## DESTINATARI

Gli addetti alla squadra di emergenza antincendio rischio medio che hanno già frequentato il corso completo.

## METODOLOGIE FORMATIVE e MATERIALE DIDATTICO

Lezioni frontali con dibattito e confronto.

Prova pratica di spegnimento.

Durante il corso saranno fornite dispense cartacee.

## DOCENTI

Esperti di materia

## ATTESTATO FINALE

Al termine del corso i partecipanti svolgeranno un **test di valutazione** dell'apprendimento. L'esito positivo del test finale, unitamente a una presenza pari almeno al 100% del monte ore, consente il rilascio **dell'attestato di frequenza**.

## *Durata:*

5 ore

## *Calendario e orario – sede Modena:*

Edizione n. 1

**08 Ottobre** (9:00-13:00/14:00-15:00)

Edizione n. 2

**10 Dicembre** (9:00-13:00/14:00-15:00)

*Indirizzo Sede:*

CFE SRL, Via P. P. Pasolini, 15 – 41123 MODENA

## *Calendario e orario – sede Medolla:*

Edizione n. 1

**23 Ottobre** (9:00-13:00/14:00-15:00)

Edizione n. 2

**10 Dicembre** (9:00-13:00/14:00-15:00)

*Indirizzo Sede:*

CFE SRL, Via Sparato, 2 – 41036 Medolla

## *Numero partecipanti*

Al corso sarà ammesso un numero massimo di 35 partecipanti in aula

## *Quota di partecipazione*

€ 108,00 + IVA a persona per aziende associate Confapi Emilia

€ 120,00 + IVA a persona per aziende non associate Confapi Emilia

## *Modalità di pagamento*

Il pagamento dovrà avvenire tramite bonifico bancario con data valuta coincidente al giorno di avvio corso

## *Informazioni*

Annalisa Forghieri

[a.forghieri@cfemilia.it](mailto:a.forghieri@cfemilia.it)

Tel.: 059 7101464

Fax.: 059 7101577



# AGGIORNAMENTO ADDETTI ALLA PREVENZIONE INCENDI RISCHIO BASSO (D.M. 10 MARZO 1998)



## OBIETTIVI

Aggiornare la formazione degli addetti alla prevenzione incendi come previsto obbligatoriamente dal D.Lgs 81/2008 e come stabilito in termini di contenuti e durata dalla circolare del 23 febbraio 2011 del Dipartimento dei Vigili del Fuoco.

## CONTENUTI

**Incendio e prevenzione:** principi della combustione e incendio, sostanze estinguenti, triangolo della combustione, le principali cause di incendio, rischi alle persone in caso di incendio, principali accorgimenti e misure per prevenire gli incendi.

**Protezione antincendio e procedure da adottare in caso di incendio:** principali misure di protezione contro gli incendi, vie di esodo, procedure da adottare quando si scopre un incendio o in caso di allarme, procedure per l'evacuazione, rapporti con i vigili del fuoco, attrezzature e impianti di estinzione, sistemi di allarme, segnaletica di sicurezza, illuminazione di emergenza. allarme, segnaletica di sicurezza, illuminazione di emergenza.

**Esercitazione pratica:** presa visione e chiarimenti sui mezzi di estinzione più diffusi, presa visione e chiarimenti sulle attrezzature di protezione individuali, esercitazione sull'uso degli estintori portabili e modalità di utilizzo di nappi e idranti.

## DESTINATARI

Gli addetti alla squadra di emergenza antincendio rischio basso che hanno già frequentato il corso completo.

## METODOLOGIE FORMATIVE e MATERIALE DIDATTICO

Lezioni frontali con dibattito e confronto.  
Durante il corso saranno fornite dispense cartacee.

## DOCENTI

Esperti di materia

## ATTESTATO FINALE

Al termine del corso i partecipanti svolgeranno un **test di valutazione** dell'apprendimento. L'esito positivo del test finale, unitamente a una presenza pari almeno al 100% del monte ore, consente il rilascio **dell'attestato di frequenza**.

### *Durata:*

2 ore

### *Calendario e orario – sede Modena:*

Edizione n. 1

**08 Ottobre** (11:00-13:00)

Edizione n. 2

**10 Dicembre** (11:00-13:00)

### *Indirizzo Sede:*

CFE SRL, Via P. P. Pasolini, 15 – 41123 MODENA

### *Calendario e orario – sede Medolla:*

Edizione n. 1

**23 Ottobre** (11:00-13:00)

Edizione n. 2

**10 Dicembre** (11:00-13:00)

### *Indirizzo Sede:*

CFE SRL, Via Sparato, 2 – 41036 Medolla

### *Numero partecipanti*

Al corso sarà ammesso un numero massimo di 35 partecipanti in aula

### *Quota di partecipazione*

€. 63,00 + IVA a persona per aziende associate Confapi Emilia

€. 70,00 + IVA a persona per aziende non associate Confapi Emilia

### *Modalità di pagamento*

Il pagamento dovrà avvenire tramite bonifico bancario con data valuta coincidente al giorno di avvio corso

### *Informazioni*

Annalisa Forghieri  
[a.forghieri@cfemilia.it](mailto:a.forghieri@cfemilia.it)

Tel.: 059 7101464

Fax.: 059 7101577

# FORMAZIONE DEI LAVORATORI E NEO ASSUNTI IN MATERIA DI SICUREZZA D. LGS. 81/08 – ALTO RISCHIO



## OBIETTIVI

Il corso permette di formare i lavoratori per quanto concerne gli aspetti generali e specifici dell'attività lavorativa.

## CONTENUTI

### ➤ Modulo 1: Formazione generale

- concetti di rischio;
- danno;
- prevenzione;
- protezione;
- organizzazione della prevenzione aziendale;
- diritti e doveri dei vari soggetti aziendali;
- organi di vigilanza, controllo e assistenza;

### ➤ Modulo 2: Formazione specifica

- microclima, ambienti di lavoro, illuminazione, VDT, segnaletica, emergenze, primo soccorso, rischi infortuni, elettrici generali, stress lavoro correlato, esodo incendi, incidenti e infortuni mancati, cadute dall'alto

### ➤ Modulo 3: Formazione specifica

- rischi chimici, etichettatura, cancerogeni, rischi biologici, movimentazione manuale dei carichi; esplosione, nebbie – oli – fumi – vapori – polveri, ambienti di lavoro

### ➤ Modulo 4: Formazione specifica

- Meccanici generali, Macchine, Attrezzature, Rischi fisici, Rumore, Vibrazioni, Radiazioni, Dispositivi di protezione individuale, Organizzazione del lavoro, Ambienti di lavoro, Movimentazione merci (apparecchi di sollevamento, mezzi di trasporto)

### *Durata:*

16 ore

### *Calendario e orario – sede Modena:*

Edizione n. 1

**06, 13 Novembre** (09:00-13:00/14:00-18:00)

Edizione n. 2

**05, 12 Dicembre** (09:00–13:00/14:00-18:00)

### *Indirizzo Sede:*

CFE SRL, Via P. P. Pasolini, 15 – 41123 MODENA

### *Calendario e orario – sede Medolla:*

Edizione n. 1

**09, 16 Ottobre** (09:00-13:00/14:00-18:00)

Edizione n. 2

**02, 13 Dicembre** (09:00-13:00/14:00-18:00)

### *Indirizzo Sede:*

CFE SRL, Via Sparato, 2 – 41036 Medolla

### *Numero partecipanti*

Al corso sarà ammesso un numero massimo di 35 partecipanti in aula

### *Quota di partecipazione*

€. 190,00 + IVA a persona per aziende associate Confapi Emilia

€. 210,00 + IVA a persona per aziende non associate Confapi Emilia

### *Modalità di pagamento*

Il pagamento dovrà avvenire tramite bonifico bancario con data valuta coincidente al giorno di avvio corso

### *Informazioni*

Annalisa Forghieri  
[a.forghieri@cfemilia.it](mailto:a.forghieri@cfemilia.it)

Tel.: 059 7101464

Fax.: 059 7101577

## DESTINATARI

Tutti i lavoratori e neo-assunti.

## DOCENTI

Esperti di materia

## METODOLOGIE FORMATIVE e MATERIALE DIDATTICO

Lezioni frontali con dibattito e confronto. Analisi di casi aziendali. Durante il corso saranno fornite dispense cartacee.

## ATTESTATO FINALE

Al termine del corso i partecipanti svolgeranno un **test di valutazione** dell'apprendimento. L'esito positivo del test finale, unitamente a una presenza pari almeno al 90% del monte ore, consente il rilascio **dell'attestato di frequenza**.

# FORMAZIONE DEI LAVORATORI E NEO ASSUNTI IN MATERIA DI SICUREZZA D. LGS. 81/08 – MEDIO RISCHIO



## OBIETTIVI

Il corso permette di formare i lavoratori per quanto concerne gli aspetti generali dell'attività lavorativa.

## CONTENUTI

### ➤ Modulo 1: Formazione generale

- concetti di rischio;
- danno;
- prevenzione;
- protezione;
- organizzazione della prevenzione aziendale;
- diritti e doveri dei vari soggetti aziendali;
- organi di vigilanza, controllo e assistenza;

### ➤ Modulo 2: Formazione specifica

- microclima, ambienti di lavoro, illuminazione, VDT, segnaletica, emergenze, primo soccorso, rischi infortuni, elettrici generali, stress lavoro correlato, esodo incendi, incidenti e infortuni mancati, cadute dall'alto

### ➤ Modulo 3: Formazione specifica

- rischi chimici, etichettatura, cancerogeni, rischi biologici, movimentazione manuale dei carichi; esplosione, nebbie – oli – fumi – vapori – polveri, ambienti di lavoro

### *Durata:*

12 ore

### *Calendario e orario – sede Modena:*

Edizione n. 1

**06 Novembre** (09:00-13:00/14:00-18:00)

**13 Novembre** (09:00-13:00)

Edizione n. 2

**05 Dicembre** (09:00-13:00/14:00-18:00)

**12 Dicembre** (09:00-13:00)

*Indirizzo Sede:*

CFE SRL, Via P. P. Pasolini, 15 – 41123 MODENA

### *Calendario e orario – sede Medolla:*

Edizione n. 1

**09 Ottobre** (09:00-13:00/14:00-18:00)

**16 Ottobre** (09:00-13:00)

Edizione n. 2

**02 Dicembre** (09:00-13:00/14:00-18:00)

**13 Dicembre** (09:00-13:00)

*Indirizzo Sede:*

CFE SRL, Via Sparato, 2 – 41036 Medolla

### *Numero partecipanti*

Al corso sarà ammesso un numero massimo di 35 partecipanti in aula

### *Quota di partecipazione*

€ 162,00 + IVA a persona per aziende associate Confapi Emilia

€ 180,00 + IVA a persona per aziende non associate Confapi Emilia

### *Modalità di pagamento*

Il pagamento dovrà avvenire tramite bonifico bancario con data valuta coincidente al giorno di avvio corso

## DESTINATARI

Tutti i lavoratori e neo-assunti.

## DOCENTI

Esperti di materia

## METODOLOGIE FORMATIVE e MATERIALE DIDATTICO

Lezioni frontali con dibattito e confronto. Analisi di casi aziendali. Durante il corso saranno fornite dispense cartacee.

## ATTESTATO FINALE

Al termine del corso i partecipanti svolgeranno un **test di valutazione** dell'apprendimento. L'esito positivo del test finale, unitamente a una presenza pari almeno al 90% del monte ore, consente il rilascio **dell'attestato di frequenza**.

### *Informazioni*

Annalisa Forghieri  
[a.forghieri@cfemilia.it](mailto:a.forghieri@cfemilia.it)

Tel.: 059 7101464

Fax.: 059 7101577

# FORMAZIONE DEI LAVORATORI E NEO ASSUNTI IN MATERIA DI SICUREZZA D. LGS. 81/08 – BASSO RISCHIO



## OBIETTIVI

Il corso permette di formare i lavoratori per quanto concerne gli aspetti generali dell'attività lavorativa.

## CONTENUTI

### ➤ Modulo 1: Formazione generale

- concetti di rischio;
- danno;
- prevenzione;
- protezione;
- organizzazione della prevenzione aziendale;
- diritti e doveri dei vari soggetti aziendali;
- organi di vigilanza, controllo e assistenza;

### ➤ Modulo 2: Formazione specifica

- microclima, ambienti di lavoro, illuminazione, VDT, segnaletica, emergenze, primo soccorso, rischi infortuni, elettrici generali, stress lavoro correlato, esodo incendi, incidenti e infortuni mancati, cadute dall'alto

### *Durata:*

8 ore

### *Calendario e orario – sede Modena:*

Edizione n. 1

**06 Novembre** (09:00-13:00/14:00-18:00)

Edizione n. 2

**05 Dicembre** (09:00-13:00/14:00-18:00)

### *Indirizzo Sede:*

CFE SRL, Via P. P. Pasolini, 15 – 41123 MODENA

### *Calendario e orario – sede Medolla:*

Edizione n. 1

**09 Ottobre** (09:00-13:00/14:00-18:00)

Edizione n. 2

**02 Dicembre** (09:00-13:00/14:00-18:00)

### *Indirizzo Sede:*

CFE SRL, Via Sparato, 2 – 41036 Medolla

### *Numero partecipanti*

Al corso sarà ammesso un numero massimo di 35 partecipanti in aula

### *Quota di partecipazione*

€. 108,00 + IVA a persona per aziende associate Confapi Emilia

€. 120,00 + IVA a persona per aziende non associate Confapi Emilia

### *Modalità di pagamento*

Il pagamento dovrà avvenire tramite bonifico bancario con data valuta coincidente al giorno di avvio corso

### *Informazioni*

Annalisa Forghieri  
[a.forghieri@cfemilia.it](mailto:a.forghieri@cfemilia.it)

Tel.: 059 7101464

Fax.: 059 7101577

## DESTINATARI

Tutti i lavoratori e neo-assunti.

## DOCENTI

Esperti di materia

## METODOLOGIE FORMATIVE e MATERIALE DIDATTICO

Lezioni frontali con dibattito e confronto. Analisi di casi aziendali. Durante il corso saranno fornite dispense cartacee.

## ATTESTATO FINALE

Al termine del corso i partecipanti svolgeranno un **test di valutazione** dell'apprendimento. L'esito positivo del test finale, unitamente a una presenza pari almeno al 100% del monte ore, consente il rilascio **dell'attestato di frequenza**.

# FORMAZIONE DEI LAVORATORI E NEO ASSUNTI IN MATERIA DI SICUREZZA D. LGS. 81/08 – FORMAZIONE GENERALE



## OBIETTIVI

Il corso permette di formare i lavoratori per quanto concerne gli aspetti generali e specifici dell'attività lavorativa.

## CONTENUTI

- **Modulo 1: Formazione generale**
  - concetti di rischio;
  - danno;
  - prevenzione;
  - protezione;
  - organizzazione della prevenzione aziendale;
  - diritti e doveri dei vari soggetti aziendali;
  - organi di vigilanza, controllo e assistenza;

### *Durata:*

4 ore

### *Calendario e orario – sede Modena:*

Edizione n. 1

**06 Novembre** (09:00-13:00)

Edizione n. 2

**05 Dicembre** (09:00-13:00)

*Indirizzo Sede:*

CFE SRL, Via P. P. Pasolini, 15 – 41123 MODENA

### *Calendario e orario – sede Medolla:*

Edizione n. 1

**09 Ottobre** (09:00-13:00)

Edizione n. 2

**02 Dicembre** (09:00-13:00)

*Indirizzo Sede:*

CFE SRL, Via Sparato, 2 – 41036 Medolla

### *Numero partecipanti*

Al corso sarà ammesso un numero massimo di 35 partecipanti in aula

### *Quota di partecipazione*

€. 63,00 + IVA a persona per aziende associate Confapi Emilia

€. 70,00 + IVA a persona per aziende non associate Confapi Emilia

### *Modalità di pagamento*

Il pagamento dovrà avvenire tramite bonifico bancario con data valuta coincidente al giorno di avvio corso

### *Informazioni*

Annalisa Forghieri  
[a.forghieri@cfemilia.it](mailto:a.forghieri@cfemilia.it)

Tel.: 059 7101464

Fax.: 059 7101577

## DESTINATARI

Tutti i lavoratori e neo-assunti.

## DOCENTI

Esperti di materia

## METODOLOGIE FORMATIVE e MATERIALE DIDATTICO

Lezioni frontali con dibattito e confronto. Analisi di casi aziendali. Durante il corso saranno fornite dispense cartacee.

## ATTESTATO FINALE

Al termine del corso i partecipanti svolgeranno un **test di valutazione** dell'apprendimento. L'esito positivo del test finale, unitamente a una presenza pari almeno al 100% del monte ore, consente il rilascio **dell'attestato di frequenza**.

# AGGIORNAMENTO DEI LAVORATORI IN MATERIA DI SICUREZZA

D.LGS. 81/08 E ACCORDO STATO REGIONI DEL 21.12.2011



## OBIETTIVI

Aggiornamento obbligatorio per lavoratori da svolgersi con periodicità quinquennale per tutti i livelli di rischio.

## CONTENUTI

- **Applicazioni pratiche del Art. 19 e Art. 20 - D.Lgs. 81/08 smi -** Obblighi dei lavoratori e dei preposti: alcuni esempi nelle ultime sentenze
- **Evoluzione del rischio chimico a seguito dell'entrata in vigore il Regolamento REACH (Registration, Evaluation, Authorisation of Chemicals e il regolamento CLP:** alcuni esempi di schede di sicurezza a confronto.
- **Evoluzione del titolo VIII – capo IV Campi Elettromagnetici –** D.Lgs. 159/2016 Testo normativo in vigore dal 2 settembre 2016.
- **Valutazione rischio Stress lavoro correlato:** criticità nella valutazione

### *Durata:*

6 ore

### *Calendario e orario – sede Modena:*

Edizione n. 1

**08 Novembre** (09:00-13:00/14:00-16:00)

Edizione n. 2

**11 Dicembre** (09:00-13:00/14:00-16:00)

### *Indirizzo Sede:*

CFE SRL, Via P. P. Pasolini, 15 – 41123 MODENA

### *Numero partecipanti*

Al corso sarà ammesso un numero massimo di 35 partecipanti in aula

### *Quota di partecipazione*

€. 100,00 + IVA a persona per aziende associate Confapi Emilia

€. 115,00 + IVA a persona per aziende non associate Confapi Emilia

### *Modalità di pagamento*

Il pagamento dovrà avvenire tramite bonifico bancario con data valuta coincidente al giorno di avvio corso

### *Informazioni*

Annalisa Forghieri

[a.forghieri@cfemilia.it](mailto:a.forghieri@cfemilia.it)

Tel.: 059 7101464

Fax.: 059 7101577

## DESTINATARI

Tutti i Lavoratori con obbligo di aggiornamento quinquennale previsto dall'Accordo Stato Regioni del 21/12/2011

## DOCENTE

Esperto di materia

## METODOLOGIE FORMATIVE e MATERIALE DIDATTICO

Lezioni frontali con dibattito e confronto. Analisi di casi aziendali. Durante il corso saranno fornite dispense cartacee.

## ATTESTATO FINALE

Al termine del corso i partecipanti svolgeranno un **test di valutazione** dell'apprendimento. L'esito positivo del test finale, unitamente a una presenza pari al 100% del monte ore, consente il rilascio dell'attestato di frequenza.

# FORMAZIONE PREPOSTI

## (ART. 37, COMMA 7, D. LGS 81/08 E ACCORDO STATO REGIONI DEL 21/12/2011)



### OBIETTIVI

L'art.2 C.1 lettera e) del D.Lgs. 81/08, definisce il preposto "la persona che, in ragione delle competenze professionali e nei limiti dei poteri gerarchici e funzionali adeguati alla natura dell'incarico conferitogli, sovrintende all'attività lavorativa e garantisce l'attuazione delle direttive ricevute, controllandone la corretta esecuzione da parte dei lavoratori ed esercitando un funzionale potere di iniziativa" - L'art. 37 del D. Lgs. 81/08 (cosiddetto Testo Unico sulla Sicurezza) prevede per i preposti una formazione aggiuntiva rispetto a quella per i lavoratori, secondo i contenuti e la durata previsti dall'Accordo Stato Regioni del 21/12/2011. Il corso proposto risponde alle suddette richieste normative.

### CONTENUTI

- **Modulo 1. Aspetti generali**
  - Principali soggetti del sistema di prevenzione aziendale: compiti, obblighi, responsabilità
  - Relazioni tra i vari soggetti interni ed esterni del sistema di prevenzione
  - Definizione e individuazione dei fattori di rischio
  - Incidenti e infortuni mancati
- **Modulo 2. Aspetti specifici**
  - Tecniche di comunicazione e sensibilizzazione dei lavoratori, in particolare neoassunti, somministrati, stranieri
  - Valutazione dei rischi dell'azienda, con particolare riferimento al contesto in cui il preposto opera
  - Individuazione misure tecniche, organizzative e procedurali di prevenzione e protezione
  - Modalità di esercizio della funzione di controllo dell'osservanza da parte dei lavoratori delle disposizioni di legge e aziendali in materia di salute e sicurezza sul lavoro, e di uso dei mezzi di protezione collettivi e individuali messi a loro disposizione.

#### **Durata:**

8 ore

#### **Calendario e orario – sede Modena:**

Edizione n. 1

**11 Ottobre** (09:00-13:00/14:00-18:00)

Edizione n. 2

**26 Novembre** (09:00-13:00/14:00-18:00)

#### **Indirizzo Sede:**

CFE SRL, Via P. P. Pasolini, 15 – 41123 MODENA

#### **Calendario e orario – sede Medolla:**

Edizione n. 1

**11 Novembre** (09:00-13:00/14:00-18:00)

#### **Indirizzo Sede:**

CFE SRL, Via Sparato, 2 – 41036 Medolla

#### **Numero partecipanti**

Al corso sarà ammesso un numero massimo di 35 partecipanti in aula

#### **Quota di partecipazione**

€. 162,00 + IVA a persona per aziende associate Confapi Emilia

€. 180,00 + IVA a persona per aziende non associate Confapi Emilia

#### **Modalità di pagamento**

Il pagamento dovrà avvenire tramite bonifico bancario con data valuta coincidente al giorno di avvio corso

#### **Informazioni**

Annalisa Forghieri

[a.forghieri@cfemilia.it](mailto:a.forghieri@cfemilia.it)

Tel.: 059 7101464

Fax.: 059 7101577

### DESTINATARI

Preposti

### DOCENTI

Esperti di materia

### METODOLOGIE FORMATIVE e MATERIALE DIDATTICO

Lezioni frontali con dibattito e confronto. Analisi di casi aziendali. Durante il corso saranno fornite dispense cartacee.

### ATTESTATO FINALE

Al termine del corso i partecipanti svolgeranno un **test di valutazione** dell'apprendimento. L'esito positivo del test finale, unitamente a una presenza pari almeno al 100% del monte ore, consente il rilascio dell'attestato di frequenza.

# AGGIORNAMENTO PREPOSTI

(ART. 37, COMMA 7, D. LGS 81/08 E ACCORDO STATO REGIONI DEL 21/12/2011)



## OBIETTIVI

Aggiornamento obbligatorio per preposti da svolgersi con periodicità quinquennale per tutti i livelli di rischio.

## CONTENUTI

- **Applicazioni pratiche del Art. 19 e Art. 20 - D.Lgs. 81/08 smi -** Obblighi dei lavoratori e dei preposti: alcuni esempi nelle ultime sentenze
- **Evoluzione del rischio chimico a seguito dell'entrata in vigore il Regolamento REACH (Registration, Evaluation, Authorisation of Chemicals e il regolamento CLP:** alcuni esempi di schede di sicurezza a confronto.
- **Evoluzione del titolo VIII – capo IV Campi Elettromagnetici –** D.Lgs. 159/2016 Testo normativo in vigore dal 2 settembre 2016.
- **Valutazione rischio Stress lavoro correlato:** criticità nella valutazione

## DESTINATARI

Tutti i preposti con obbligo di aggiornamento quinquennale previsto dall'Accordo Stato Regioni del 21/12/2011

## METODOLOGIE FORMATIVE e MATERIALE DIDATTICO

Lezioni frontali con dibattito e confronto. Analisi di casi aziendali. Durante il corso saranno fornite dispense cartacee.

## DOCENTE

Esperto di materia

## ATTESTATO FINALE

Al termine del corso i partecipanti svolgeranno un **test di valutazione** dell'apprendimento. L'esito positivo del test finale, unitamente a una presenza pari al 100% del monte ore, consente il rilascio dell'attestato di frequenza.

### *Durata:*

6 ore

### *Calendario e orario – sede Modena:*

Edizione n. 1

**08 Novembre** (09:00-13:00/14:00-16:00)

Edizione n. 2

**11 Dicembre** (09:00-13:00/14:00-16:00)

### *Indirizzo Sede:*

CFE SRL, Via P. P. Pasolini, 15 – 41123 MODENA

### *Calendario e orario – sede Medolla:*

Edizione n. 1

**11 Novembre** (09:00-13:00/14:00-16:00)

### *Indirizzo Sede:*

CFE SRL, Via Sparato, 2 – 41036 Medolla

### *Numero partecipanti*

Al corso sarà ammesso un numero massimo di 35 partecipanti in aula

### *Quota di partecipazione*

€. 100,00 + IVA a persona per aziende associate Confapi Emilia

€. 115,00 + IVA a persona per aziende non associate Confapi Emilia

### *Modalità di pagamento*

Il pagamento dovrà avvenire tramite bonifico bancario con data valuta coincidente al giorno di avvio corso

### *Informazioni*

Annalisa Forghieri  
[a.forghieri@cfemilia.it](mailto:a.forghieri@cfemilia.it)

Tel.: 059 7101464

Fax.: 059 7101577



# CORSO PER L'ATTRIBUZIONE DELLA QUALIFICA DI PES /PAV E IDONEITA' PEI

## (NORMA CEI EN 50110-1 E NORMA CEI 11-27 – IV EDIZIONE 2014)



### OBIETTIVI

Il Corso assolve l'obbligo del datore di lavoro, ai sensi del Testo Unico sulla Sicurezza (D.Lgs n. 81 del 2008 capo III) e delle Norme CEI 11-27 IV edizione, entrate in vigore dal 1 febbraio 2014, e la CEI EN 50110-1, di somministrare la formazione e le conoscenze teoriche, da integrare con adeguato addestramento per qualificare i propri lavoratori con la qualifica di Persona Avvertita (PAV) o Persona Esperta (PES) e all'occorrenza con il riconoscimento dell'idoneità Persona Idonea (PEI) necessaria per l'esecuzione del lavoro elettrico sotto tensione fino a 1000 Volt in c.a. o 1500 Volt in c.c.. La quarta edizione della Norma CEI 11-27 si è infatti resa necessaria per aggiornare e conformare il testo alla nuova edizione della Norma CEI EN 50110-1, nonché al Decreto Legislativo 81/08. Le modifiche apportate dalla nuova norma riguardano anche le definizioni dei responsabili degli impianti elettrici e dei lavori eseguiti su di essi nonché le definizioni di lavoro elettrico e di lavoro non elettrico.

### CONTENUTI

- Conoscenze di elettrotecnica generale
- Conoscenza delle principali disposizioni legislative in materia di sicurezza elettrica, conoscenza generale del DLgs. 81/08
- Principali disposizioni legislative in materia di sicurezza per lavori elettrici
- Norme CEI EN 50110 e CEI 11-27 – IV edizione 2014
- Utilizzo e conservazione dei DPI
- Arco elettrico e suoi effetti; brevi nozioni di pronto soccorso
- Criteri di sicurezza nella predisposizione del cantiere
- Preparazione del lavoro e valutazione dei rischi
- Sequenze operative per mettere in sicurezza un impianto elettrico
- Lavori in prossimità di parti attive
- Lavori sotto tensione su parti attive
- Conoscenza generale delle norme

### DESTINATARI

Il corso è rivolto ad apprendisti, installatori e manutentori elettrici, quadristi, formatori aziendali, responsabili del servizio manutenzione, responsabili e operatori del servizio prevenzione e protezione, tecnici di laboratorio e quanti svolgono un'attività per la quale sia necessario eseguire lavori su impianti elettrici fuori tensione o in prossimità di parti attive come ad esempio la manutenzione degli alberi, i lavori delle costruzioni svolti in prossimità di linee elettriche non protette.

### METODOLOGIE FORMATIVE e MATERIALE DIDATTICO

Lezioni frontali con dibattito e confronto. Analisi casi aziendali. Verifica dell'apprendimento tramite questionario. Durante il corso saranno fornite dispense cartacee e in formato elettronico.

### DOCENTI

Esperto di materia

### ATTESTATO FINALE

Al termine del corso i partecipanti svolgeranno un **test di valutazione** dell'apprendimento. L'esito positivo del test finale, unitamente a una presenza pari almeno al 90% del monte ore, **consente il rilascio dell'attestato di frequenza.**

### *Durata:*

16 ore

### *Calendario e orario – sede Modena:*

Edizione n. 1

**17, 24, 30 Ottobre, 07 Novembre**

14:00-18:00)

### *Indirizzo Sede:*

CFE SRL, Via P. P. Pasolini, 15 – 41123 MODENA

### *Calendario e orario – sede Medolla:*

Edizione n. 1

**05, 12, 19, 26 Novembre (14:00-18:00)**

### *Indirizzo Sede:*

CFE SRL, Via Sparato, 2 – 41036 Medolla

### *Numero partecipanti*

Al corso sarà ammesso un numero massimo di 24 partecipanti in aula

### *Quota di partecipazione*

€. 315,00 + IVA a persona per aziende associate Confapi Emilia

€. 350,00 + IVA a persona per aziende non associate Confapi Emilia

### *Modalità di pagamento*

Il pagamento dovrà avvenire tramite bonifico bancario con data valuta coincidente al giorno di avvio corso

### *Informazioni*

Annalisa Forghieri

[a.forghieri@cfemilia.it](mailto:a.forghieri@cfemilia.it)

Tel.: 059 7101464

Fax.: 059 7101577

# CORSO DI FORMAZIONE PER L'UTILIZZO DEI DPI ANTICADUTA E LAVORI IN QUOTA (ART. 37, COMMA 1, LETTERA B) E ART. 37, COMMA 3 –D.LGS. 81/08 S.M.I.



## OBIETTIVI

Fornire ai partecipanti l'abilitazione e la formazione per operare in quota in sicurezza utilizzando Sistemi di Protezione individuale contro le cadute dall'alto.

## CONTENUTI

- DPI anticaduta (uso, caratteristiche, manutenzione, durata);
- Valutazione dei rischi;
- Priorità dei livelli di protezione;
- Rischi derivanti dalla caduta;
- I sistemi anticaduta;
- L'indossamento dei DPI con agganci ai sistemi anticaduta (prova pratica)

### *Durata:*

4 ore

### *Calendario e orario – sede Modena:*

Edizione n. 1

**15 Ottobre** (09:00-13:00)

Edizione n. 2

**06 Dicembre** (09:00-13:00)

### *Indirizzo Sede:*

CFE SRL, Via P. P. Pasolini, 15 –  
41123 MODENA

### *Calendario e orario – sede Medolla:*

Edizione n. 1

**15 Ottobre** (09:00-13:00)

### *Indirizzo Sede:*

CFE SRL, Via Sparato, 2 – 41036  
Medolla

### *Numero partecipanti*

Al corso sarà ammesso un numero massimo di 35 partecipanti in aula

### *Quota di partecipazione*

€. 90,00 + IVA a persona per aziende associate Confapi Emilia

€. 100,00 + IVA a persona per aziende non associate Confapi Emilia

### *Modalità di pagamento*

Il pagamento dovrà avvenire tramite bonifico bancario con data valuta coincidente al giorno di avvio corso

### *Informazioni*

Annalisa Forghieri  
[a.forghieri@cfemilia.it](mailto:a.forghieri@cfemilia.it)

Tel.: 059 7101464

Fax.: 059 7101577

## DESTINATARI

Tutti coloro che operano in quota (oltre i 2 mt).

## DOCENTI

Esperti di materia

## METODOLOGIE FORMATIVE e MATERIALE DIDATTICO

Lezioni frontali con dibattito e confronto. Analisi di casi aziendali. Durante il corso saranno fornite dispense cartacee.

## ATTESTATO FINALE

Al termine del corso i partecipanti svolgeranno un **test di valutazione** dell'apprendimento. L'esito positivo del test finale, unitamente a una presenza pari almeno al 100% del monte ore, consente il rilascio dell'attestato di frequenza.

# FORMAZIONE PER LAVORATORI ADDETTI ALLA CONDUZIONE DI PIATTAFORME DI LAVORO ELEVABILI – PLE CON E SENZA STABILIZZATORI (D.Lgs 81/08 e Accordo Stato Regioni del 22/02/2012)



## OBIETTIVI

Il corso per utilizzo della piattaforma di lavoro elevabile permette di conoscere le procedure di preparazione e manutenzione del mezzo, senza prescindere dalle norme di sicurezza per la circolazione. Il corso presenta in modo chiaro e completo le indicazioni che si devono osservare per il buon utilizzo di una PLE che opera con e senza stabilizzatori, ai sensi dell'Art. 73 del D. Lgs. 81/2008 e dell'Accordo Stato-Regioni del 22 febbraio 2012.

## CONTENUTI

- **Modulo giuridico (1 ora)**  
Presentazione corso; Cenni di normativa in materia di igiene e sicurezza del lavoro; Responsabilità dell'operatore.
- **Modulo tecnico (3 ore)**  
Categorie di PLE; Componenti strutturali; Dispositivi di comando e di sicurezza; Controlli da effettuare prima dell'utilizzo; DPI specifici da utilizzare con le PLE; Modalità di utilizzo in sicurezza e rischi; Procedure operative di salvataggio;
- **Modulo pratico (6 ore)**  
Individuazione dei componenti strutturali; Dispositivi di comando e di sicurezza; Controlli pre-utilizzo; Controlli prima del trasferimento su strada; Pianificazione del percorso; Movimentazione e posizionamento della PLE; Esercitazioni di pratiche operative; Manovre di emergenza; Messa a riposo della PLE a fine lavoro.

## DESTINATARI

Lavoratori addetti alla conduzione di carrelli elevatori semoventi con conducente a bordo.

## METODOLOGIE FORMATIVE e MATERIALE DIDATTICO

Lezioni frontali con dibattito e confronto. Esercitazioni pratiche con utilizzo attrezzatura. Verifica dell'apprendimento tramite questionario e prova pratica. Durante il corso saranno fornite dispense cartacee.

## DOCENTI

Esperti di materia

## ATTESTATO FINALE

Al termine del corso i partecipanti svolgeranno un **test di valutazione** dell'apprendimento. L'esito positivo del test finale, unitamente a una presenza pari almeno al 90% del monte ore, consente il rilascio dell'attestato di frequenza.

## **Durata:**

10 ore

## **Calendario e orario – sede Modena:**

### Edizione n. 1

Teoria: **8 novembre** (9:00-13:00)

Pratica: **15 novembre** (8:00-12:00/13:30-15:00)

### **Indirizzo Sede:**

Parte teorica: CFE SRL, Via P. P. Pasolini, 15 – 41123 MODENA

Parte pratica: COFILOC, Via del Commercio, 10 – S.CESARIO SUL PANARO

## **Calendario e orario – sede Medolla:**

### Edizione n. 1

Teoria: **22 ottobre** (9:00-13:00)

Pratica: **29 ottobre** (9:00-13:00/14:00-16:00)

### **Indirizzo Sede:**

Parte teorica: CFE SRL, Via Sparato, 2 – 41036 Medolla

Parte pratica: NOLO 2000 – Strada Provinciale 5,1 – 41036 Medolla

## **Numero partecipanti**

Al corso sarà ammesso un numero massimo di 24 partecipanti in aula

## **Quota di partecipazione**

€ 225,00 + IVA a persona per aziende associate Confapi Emilia

€ 250,00 + IVA a persona per aziende non associate Confapi Emilia

## **Modalità di pagamento**

Il pagamento dovrà avvenire tramite bonifico bancario con data valuta coincidente al giorno di avvio corso

## **Informazioni**

Annalisa Forghieri

[a.forghieri@cfemilia.it](mailto:a.forghieri@cfemilia.it)

Tel.: 059 7101464

Fax.: 059 7101577

# FORMAZIONE PER LAVORATORI ADDETTI ALLA CONDUZIONE DI PIATTAFORME DI LAVORO ELEVABILI – PLE CON STABILIZZATORI (D.LGS 81/08 E ACCORDO STATO REGIONI DEL 22/02/2012)



## OBIETTIVI

Il corso per utilizzo della piattaforma di lavoro elevabile permette di conoscere le procedure di preparazione e manutenzione del mezzo, senza prescindere dalle norme di sicurezza per la circolazione. Il corso presenta in modo chiaro e completo le indicazioni che si devono osservare per il buon utilizzo di una PLE che opera con e senza stabilizzatori, ai sensi dell'Art. 73 del D. Lgs. 81/2008 e dell'Accordo Stato-Regioni del 22 febbraio 2012.

## CONTENUTI

- **Modulo giuridico (1 ora)**  
Presentazione corso; Cenni di normativa in materia di igiene e sicurezza del lavoro; Responsabilità dell'operatore.
- **Modulo tecnico (3 ore)**  
Categorie di PLE; Componenti strutturali; Dispositivi di comando e di sicurezza; Controlli da effettuare prima dell'utilizzo; DPI specifici da utilizzare con le PLE; Modalità di utilizzo in sicurezza e rischi; Procedure operative di salvataggio;
- **Modulo pratico (4 ore)**  
Individuazione dei componenti strutturali; Dispositivi di comando e di sicurezza; Controlli pre-utilizzo; Controlli prima del trasferimento su strada; Pianificazione del percorso; Movimentazione e posizionamento della PLE; Esercitazioni di pratiche operative; Manovre di emergenza; Messa a riposo della PLE a fine lavoro.

## DESTINATARI

Lavoratori addetti alla conduzione di carrelli elevatori semoventi con conducente a bordo.

## METODOLOGIE FORMATIVE e MATERIALE DIDATTICO

Lezioni frontali con dibattito e confronto. Esercitazioni pratiche con utilizzo attrezzatura. Verifica dell'apprendimento tramite questionario e prova pratica. Durante il corso saranno fornite dispense cartacee.

## DOCENTI

Esperti di materia

## ATTESTATO FINALE

Al termine del corso i partecipanti svolgeranno un **test di valutazione** dell'apprendimento. L'esito positivo del test finale, unitamente a una presenza pari almeno al 100% del monte ore, consente il rilascio dell'attestato di frequenza.

## *Durata:*

8 ore

## *Calendario e orario – sede Modena:*

Edizione n. 1

Teoria: **8 novembre** (9:00-13:00)

Pratica: **15 novembre** (8:00-12:00)

## *Indirizzo Sede:*

Parte teorica: CFE SRL, Via P. P. Pasolini, 15 – 41123 MODENA

Parte pratica: COFILOC, Via del Commercio, 10 – S.CESARIO SUL PANARO

## *Calendario e orario – sede Medolla:*

Edizione n. 1

Teoria: **22 ottobre** (9:00-13:00)

Pratica: **29 ottobre** (9:00-13:00)

## *Indirizzo Sede:*

Parte teorica: CFE SRL, Via Sparato, 2 – 41036 Medolla

Parte pratica: NOLO 2000 – Strada Provinciale 5,1 – 41036 Medolla

## *Numero partecipanti*

Al corso sarà ammesso un numero massimo di 24 partecipanti in aula

## *Quota di partecipazione*

€. 180,00 + IVA a persona per aziende associate Confapi Emilia

€. 200,00 + IVA a persona per aziende non associate Confapi Emilia

## *Modalità di pagamento*

Il pagamento dovrà avvenire tramite bonifico bancario con data valuta coincidente al giorno di avvio corso

## *Informazioni*

Annalisa Forghieri  
[a.forghieri@cfemilia.it](mailto:a.forghieri@cfemilia.it)

Tel.: 059 7101464

Fax.: 059 7101577

# FORMAZIONE PER LAVORATORI ADDETTI ALLA CONDUZIONE DI PIATTAFORME DI LAVORO ELEVABILI – PLE SENZA STABILIZZATORI (D.LGS 81/08 E ACCORDO STATO REGIONI DEL 22/02/2012)



## OBIETTIVI

Il corso per utilizzo della piattaforma di lavoro elevabile permette di conoscere le procedure di preparazione e manutenzione del mezzo, senza prescindere dalle norme di sicurezza per la circolazione. Il corso presenta in modo chiaro e completo le indicazioni che si devono osservare per il buon utilizzo di una PLE che opera con e senza stabilizzatori, ai sensi dell'Art. 73 del D. Lgs. 81/2008 e dell'Accordo Stato-Regioni del 22 febbraio 2012.

## CONTENUTI

- **Modulo giuridico (1 ora)**  
Presentazione corso; Cenni di normativa in materia di igiene e sicurezza del lavoro; Responsabilità dell'operatore.
- **Modulo tecnico (3 ore)**  
Categorie di PLE; Componenti strutturali; Dispositivi di comando e di sicurezza; Controlli da effettuare prima dell'utilizzo; DPI specifici da utilizzare con le PLE; Modalità di utilizzo in sicurezza e rischi; Procedure operative di salvataggio;;
- **Modulo pratico (4 ore)**  
Individuazione dei componenti strutturali; Dispositivi di comando e di sicurezza; Controlli pre-utilizzo; Controlli prima del trasferimento su strada; Pianificazione del percorso; Movimentazione e posizionamento della PLE; Esercitazioni di pratiche operative; Manovre di emergenza; Messa a riposo della PLE a fine lavoro.

### **Durata:**

8 ore

### **Calendario e orario – sede Modena:**

#### Edizione n. 1

Teoria: **8 novembre** (9:00-13:00)

Pratica: **15 novembre** (8:00-12:00)

#### **Indirizzo Sede:**

Parte teorica: CFE SRL, Via P. P. Pasolini, 15 – 41123 MODENA

Parte pratica: COFILOC, Via del Commercio, 10 – S.CESARIO SUL PANARO

### **Calendario e orario – sede Medolla:**

#### Edizione n. 1

Teoria: **22 ottobre** (9:00-13:00)

Pratica: **29 ottobre** (9:00-13:00)

#### **Indirizzo Sede:**

Parte teorica: CFE SRL, Via Sparato, 2 – 41036 Medolla

Parte pratica: NOLO 2000 – Strada Provinciale 5,1 – 41036 Medolla

### **Numero partecipanti**

Al corso sarà ammesso un numero massimo di 24 partecipanti in aula

### **Quota di partecipazione**

€. 180,00 + IVA a persona per aziende associate Confapi Emilia

€. 200,00 + IVA a persona per aziende non associate Confapi Emilia

### **Modalità di pagamento**

Il pagamento dovrà avvenire tramite bonifico bancario con data valuta coincidente al giorno di avvio corso

### **Informazioni**

Annalisa Forghieri  
[a.forghieri@cfemilia.it](mailto:a.forghieri@cfemilia.it)

Tel.: 059 7101464

Fax.: 059 7101577

## DESTINATARI

Lavoratori addetti alla conduzione di carrelli elevatori semoventi con conducente a bordo.

## METODOLOGIE FORMATIVE e MATERIALE DIDATTICO

Lezioni frontali con dibattito e confronto. Esercitazioni pratiche con utilizzo attrezzatura. Verifica dell'apprendimento tramite questionario e prova pratica. Durante il corso saranno fornite dispense cartacee.

## DOCENTI

Esperti di materia

## ATTESTATO FINALE

Al termine del corso i partecipanti svolgeranno un **test di valutazione** dell'apprendimento. L'esito positivo del test finale, unitamente a una presenza pari almeno al 100% del monte ore, consente il rilascio dell'attestato di frequenza.

# FORMAZIONE PER LAVORATORI ADDETTI ALLA CONDUZIONE DI CARRELLI ELEVATORI SEMOVENTI CON CONDUCENTE A BORDO (D.LGS 81/08 E ACCORDO STATO REGIONI DEL 22/02/2012)



## OBIETTIVI

Il corso carrellisti permette di conoscere le procedure di preparazione e manutenzione del mezzo, senza prescindere dalle norme di sicurezza per la circolazione. Il corso presenta in modo chiaro e completo le indicazioni che si devono osservare per il buon utilizzo di un carrello elevatore, ai sensi dell'Art. 73 del D. Lgs. 81/2008 e dell'Accordo Stato-Regioni del 22 febbraio 2012.

## CONTENUTI

- **Modulo giuridico (1 ora)**
  - Presentazione corso;
  - Cenni di normativa in materia di igiene e sicurezza del lavoro;
  - Responsabilità dell'operatore.
- **Modulo tecnico (7 ore)**
  - Tipologie dei vari tipi di veicoli;
  - Principali rischi connessi all'impiego di carrelli semoventi;
  - Nozioni elementari di fisica;
  - Tecnologia dei carrelli semoventi;
  - Componenti principali;
  - Sistemi di ricarica batterie;
  - Dispositivi di comando e di sicurezza;
  - Le condizioni di equilibrio;
  - Controlli e manutenzioni;
  - Modalità di utilizzo in sicurezza dei carrelli semoventi.
- **Modulo pratico (4 ore)**
  - Illustrazione dei vari componenti e delle sicurezze;
  - Manutenzione e verifiche giornaliere e periodiche di legge;
  - Guida del carrello su percorso di prova per evidenziare le corrette manovre a vuoto e a carico

## DESTINATARI

Lavoratori addetti alla conduzione di carrelli elevatori semoventi con conducente a bordo.

## METODOLOGIE FORMATIVE e MATERIALE DIDATTICO

Lezioni frontali con dibattito e confronto. Esercitazioni pratiche con utilizzo attrezzatura. Verifica dell'apprendimento tramite questionario e prova pratica. Durante il corso saranno fornite dispense cartacee.

## DOCENTI

Esperti di materia

## ATTESTATO FINALE

Al termine del corso i partecipanti svolgeranno un **test di valutazione** dell'apprendimento. L'esito positivo del test finale, unitamente a una presenza pari almeno al 90% del monte ore, consente il rilascio dell'attestato di frequenza.

### *Durata:*

12 ore

### *Calendario e orario – sede Modena:*

#### Edizione n. 1

Teoria: **16 ottobre** (9:00-13:00/14:00-18:00)

Pratica: **23 ottobre** (8:00-12:00)

#### Edizione n. 2

Teoria: **02 dicembre** (9:00-13:00/14:00-18:00)

Pratica: **09 dicembre** (8:00-12:00)

### *Indirizzo Sede:*

Parte teorica: CFE SRL, Via P. P. Pasolini, 15 – 41123 MODENA

Parte pratica: COFILOC, Via del Commercio, 10 – S.CESARIO SUL PANARO

### *Calendario e orario – sede Medolla:*

#### Edizione n. 1

Teoria: **07 novembre** (9:00-13:00/14:00)

Pratica: **14 novembre** (9:00-13:00)

### *Indirizzo Sede:*

Parte teorica: CFE SRL, Via Sparato, 2 – 41036 Medolla

Parte pratica: NOLO 2000 – Strada Provinciale 5,1 – 41036 Medolla

### *Numero partecipanti*

Al corso sarà ammesso un numero massimo di 24 partecipanti in aula

### *Quota di partecipazione*

€. 243,00 + IVA a persona per aziende associate

Confapi Emilia

€. 270,00 + IVA a persona per aziende non associate

Confapi Emilia

### *Modalità di pagamento*

Il pagamento dovrà avvenire tramite bonifico bancario con data valuta coincidente al giorno di avvio corso

### *Informazioni*

Annalisa Forghieri

[a.forghieri@cfemilia.it](mailto:a.forghieri@cfemilia.it)

Tel.: 059 7101464

Fax.: 059 7101577

# CORSO PER LAVORATORI ADDETTI ALLA CONDUZIONE DI GRU PER AUTOCARRO

(D.LGS 81/08 E ACCORDO STATO REGIONI DEL 22/02/2012)



## OBIETTIVI

Il corso assolve l'obbligo di Formazione degli addetti all'uso della gru per autocarro come previsto dall'Art. 73 del D. Lgs. 81/2008 e dell'Accordo Stato-Regioni del 22 febbraio 2012.

Dalla data di questa formazione scatterà poi l'obbligo delle 4 ore di aggiornamento quinquennale come stabilito al punto 6 dell'Accordo.

## CONTENUTI

**Modulo giuridico - normativo (1 ora):** Cenni di normativa generale in materia di igiene e sicurezza del lavoro (D.Lgs. n. 81/2008). Responsabilità dell'operatore.

**Modulo tecnico (3 ore):** Terminologia, caratteristiche delle diverse tipologie di gru per autocarro. Nozioni elementari di fisica per poter valutare la massa di un carico e per poter apprezzare le condizioni di equilibrio di un corpo. Condizioni di stabilità di una gru per autocarro. Caratteristiche principali e principali componenti delle gru per autocarro. Tipi di allestimento e organi di presa. Dispositivi di comando a distanza. Contenuti delle documentazioni e delle targhe segnaletiche in dotazione delle gru per autocarro. Utilizzo delle tabelle di carico fornite dal costruttore. Principi di funzionamento, di verifica e di regolazione dei dispositivi limitatori, indicatori, di controllo. Principi generali per il trasferimento, il posizionamento e la stabilizzazione. Modalità di utilizzo in sicurezza e rischi. Segnaletica gestuale.

**Modulo pratico (8 ore):** Individuazione dei componenti strutturali. Dispositivi di comando e di sicurezza. Controlli pre-utilizzo. Manovre della gru per autocarro senza carico. Controlli prima del trasferimento su strada. Pianificazione delle operazioni del sollevamento. Posizionamento della gru per autocarro sul luogo di lavoro. Procedure per la messa in opera di accessori, bozzelli. Stabilizzatori. Esercitazione di pratiche operative

## DESTINATARI

I lavoratori addetti alla conduzione di gru per autocarro che hanno svolto una formazione di qualsiasi durata prima dell'entrata in vigore dell'Accordo Stato Regione.

## DOCENTI

Esperti di materia

## METODOLOGIE FORMATIVE e MATERIALE DIDATTICO

Lezioni frontali con dibattito e confronto.

Durante il corso saranno fornite dispense cartacee.

## ATTESTATO FINALE

Al termine del corso i partecipanti svolgeranno un **test di valutazione** dell'apprendimento. L'esito positivo del test finale, unitamente a una presenza pari almeno al 90% del monte ore, consente il rilascio **dell'attestato di frequenza**.

## Durata:

12 ore

## Calendario e orario – sede Modena:

### Edizione n. 1

Teoria: **22 ottobre** (9:00-13:00)

Pratica: **30 ottobre** (8:00-12:00/13:30-17:30)

### Indirizzo Sede:

Parte teorica: CFE SRL, Via P. P. Pasolini, 15 – 41123 MODENA

Parte pratica: BLACKOUT SRL, Via de Niola, 47-41122 MODENA

### Numero partecipanti

Al corso sarà ammesso un numero massimo di 24 partecipanti in aula

### Quota di partecipazione

€. 240,00 + IVA a persona per aziende associate Confapi Emilia

€. 270,00 + IVA a persona per aziende non associate Confapi Emilia

### Modalità di pagamento

Il pagamento dovrà avvenire tramite bonifico bancario con data valuta coincidente al giorno di avvio corso

### Informazioni

Annalisa Forghieri  
[a.forghieri@cfemilia.it](mailto:a.forghieri@cfemilia.it)

Tel.: 059 7101464

Fax.: 059 7101577



# AREA AMMINISTRAZIONE, FINANZA E CONTROLLO DI GESTIONE



# RIMBORSI SPESE E FRINGE BENEFIT



## **Durata**

4 ore

## **Calendario e orario – sede Modena:**

Edizione n. 1

**06 novembre** (9:00-13:00)

## **Indirizzo Sede:**

CFE SRL, Via P. P. Pasolini, 15 – 41123  
MODENA

## **Quota di partecipazione**

€. 120,00 + IVA a persona per aziende  
associate Confapi Emilia

€. 150,00 + IVA a persona per aziende  
non associate Confapi Emilia

## **Modalità di pagamento**

Il pagamento della quota di adesione  
dovrà avvenire tramite bonifico bancario  
con data valuta coincidente al giorno di  
avvio corso.

## **Numero partecipanti**

Al corso sarà ammesso un numero  
massimo di 20 partecipanti

## **Informazioni**

Annalisa Forghieri

[a.forghieri@cfemilia.it](mailto:a.forghieri@cfemilia.it)

Tel.: 059 7101464

Fax.: 059 7101577

## **OBIETTIVI**

Obiettivo del corso è fornire un complessivo inquadramento delle varie tipologie di rimborsi spese e compensi attribuibili a dipendenti e collaboratori

## **CONTENUTI**

- Tipologie di rimborsi spese: implicazioni in materia di IVA
- Reddito per l'impresa e reddito per il percipiente
- La documentazione obbligatoria, la registrazione analitica o riepilogativa dei singoli documenti di spesa
- I rimborsi spese ai lavoratori autonomi
- I fringe benefits: disciplina contabile, fiscale e previdenziale
- Esempificazioni e rilevazioni contabili
- Aspetti civilistici
- Aspetti fiscali per la società
- Aspetti fiscali per gli amministratori
- Contributi previdenziali obbligatori
- Rilevazioni contabili

## **DESTINATARI**

Responsabili e Addetti Amministrativi, Responsabili e Addetti gestione Amministrativa del Personale

## **METODOLOGIE FORMATIVE e MATERIALE DIDATTICO**

Lezioni frontali in aula con dibattito e confronto. Durante il corso saranno fornite dispense cartacee.

## **ATTESTATO FINALE**

L'attestato di partecipazione verrà rilasciato al raggiungimento di almeno il 100% delle ore previste.

# INTRODUZIONE ALLA CONTABILITA' INDUSTRIALE



## **Durata**

18 ore

## **Calendario e orario – sede Modena:**

Edizione n. 1

**18, 25 novembre, 02 dicembre** (9:00-13:00/14:00-16:00)

## **Indirizzo Sede:**

CFE SRL, Via P. P. Pasolini, 15 – 41123 MODENA

## **Quota di partecipazione**

€ 380,00 + IVA a persona per aziende associate Confapi Emilia

€ 430,00 + IVA a persona per aziende non associate Confapi Emilia

## **Modalità di pagamento**

Il pagamento della quota di adesione dovrà avvenire tramite bonifico bancario con data valuta coincidente al giorno di avvio corso.

## **Numero partecipanti**

Al corso sarà ammesso un numero massimo di 20 partecipanti

## **Informazioni**

Annalisa Forghieri  
[a.forghieri@cfemilia.it](mailto:a.forghieri@cfemilia.it)

Tel.: 059 7101464

Fax.: 059 7101577

## **OBIETTIVI**

La contabilità industriale è una tecnica amministrativa che consente di rilevare, analizzare ed imputare i costi diretti ai singoli prodotti / servizi dell'azienda ed il suo scopo è di fornire elementi a supporto del processo decisionale (definizione prezzi minimi di vendita, redditività dei singoli prodotti, scelte make or buy, ecc...). Il modulo si propone, dopo un'introduzione teorica, di impostare con i partecipanti un semplice modello operativo per selezionare, ottenere ed utilizzare al meglio alcune informazioni chiave.

## **CONTENUTI**

- La contabilità direzionale
- Analogie e differenze tra contabilità generale e contabilità industriale
- I vantaggi della contabilità industriale
- I costi di prodotto e la contabilità industriale
- Le diverse configurazioni per la determinazione dei costi dei prodotti
- La distinta base: materiali e cicli di lavorazione
- Le lavorazioni interne: manodopera, macchinari ed altri elementi di costo
- Il concetto di spese generali, le modalità di individuazione e relativo trattamento nella contabilità industriale
- Le metodologie: direct e full costing. Pregi e difetti di ciascuna metodologia e le diverse modalità di utilizzo
- Costruzione di un sintetico sistema di contabilità industriale

## **DESTINATARI**

Titolari, Legali Rappresentanti, Soci, Dirigenti, Direttori, Responsabili amministrativi, Responsabili Controllo di Gestione

## **METODOLOGIE FORMATIVE e MATERIALE DIDATTICO**

Lezioni frontali in aula con dibattito e confronto. Durante il corso saranno fornite dispense cartacee.

## **ATTESTATO FINALE**

L'attestato di partecipazione verrà rilasciato al raggiungimento di almeno il 70% delle ore previste.

# LA CONTABILITA' DI MAGAZZINO



## **Durata**

8 ore

## **Calendario e orario – sede Modena:**

Edizione n. 1

**15, 22 ottobre** (9:00-13:00)

## **Indirizzo Sede:**

CFE SRL, Via P. P. Pasolini, 15 – 41123  
MODENA

## **Quota di partecipazione**

€ 220,00 + IVA a persona per aziende  
associate Confapi Emilia

€ 250,00 + IVA a persona per aziende  
non associate Confapi Emilia

## **Modalità di pagamento**

Il pagamento della quota di adesione  
dovrà avvenire tramite bonifico bancario  
con data valuta coincidente al giorno di  
avvio corso.

## **Numero partecipanti**

Al corso sarà ammesso un numero  
massimo di 20 partecipanti

## **Informazioni**

Annalisa Forghieri  
[a.forghieri@cfemilia.it](mailto:a.forghieri@cfemilia.it)

Tel.: 059 7101464

Fax.: 059 7101577

## **OBIETTIVI**

La gestione del magazzino implica la necessità di affrontare problematiche organizzative, contabili e fiscali complesse che, partendo dagli aspetti relativi alla movimentazione dei beni, passano attraverso l'effettuazione di inventari periodici, per arrivare all'attività di riconciliazione delle differenze inventariali ed alla valutazione delle rimanenze. E' quindi basilare disporre di indicazioni pratiche circa le caratteristiche fondamentali della contabilità di magazzino e dei criteri di valutazione, vista l'importanza che assumono per l'intera organizzazione aziendale e per i risultati economici dell'impresa.

## **CONTENUTI**

- Il ciclo del magazzino
- Il magazzino "sotto controllo": aspetti gestionali
- Contabili e tributari
- Le norme di riferimento
- Criteri e metodi di valutazione del magazzino
- Registrazione dei movimenti di magazzino
- Esecuzione degli inventari
- Le differenze inventariali: soluzioni normative ed operative
- Cali naturali e cali tecnici, perdite, furti, scarti
- Rottamazione e distruzione dei beni
- Tecniche di controllo delle scorte: beni slow moving e analisi ABC
- Il magazzino fiscale: obblighi, formalità, registrazioni
- Presunzioni di cessione e d'acquisto: gli accorgimenti necessari
- Responsabilità e sanzioni

## **DESTINATARI**

Responsabili e Addetti Amministrativi, Responsabili e Addetti al Controllo di Gestione, Responsabili e addetti alla contabilità di Magazzino, Responsabili e addetti alla contabilità industriale.

## **METODOLOGIE FORMATIVE e MATERIALE DIDATTICO**

Lezioni frontali in aula con dibattito e confronto. Durante il corso saranno fornite dispense cartacee.

## **ATTESTATO FINALE**

L'attestato di partecipazione verrà rilasciato al raggiungimento di almeno il 100% delle ore previste.

# LA VERIFICA FISCALE IN AZIENDA



## **Durata**

4 ore

## **Calendario e orario – sede Modena:**

Edizione n. 1

**10 ottobre** (9:00-13:00)

## **Indirizzo Sede:**

CFE SRL, Via P. P. Pasolini, 15 – 41123  
MODENA

## **Quota di partecipazione**

€. 120,00 + IVA a persona per aziende  
associate Confapi Emilia

€. 150,00 + IVA a persona per aziende  
non associate Confapi Emilia

## **Modalità di pagamento**

Il pagamento della quota di adesione  
dovrà avvenire tramite bonifico bancario  
con data valuta coincidente al giorno di  
avvio corso.

## **Numero partecipanti**

Al corso sarà ammesso un numero  
massimo di 20 partecipanti

## **Informazioni**

Annalisa Forghieri

[a.forghieri@cfemilia.it](mailto:a.forghieri@cfemilia.it)

Tel.: 059 7101464

Fax.: 059 7101577

## **OBIETTIVI**

La verifica fiscale è spesso uno dei momenti più critici per l'area amministrativa.

Il buon esito di una verifica fiscale dipende, il più delle volte, da come viene gestita durante la permanenza dei verificatori in azienda.

Il corso mira a fornire un quadro di insieme sulle tipologie di verifiche e controlli che possono interessare le imprese, e gli strumenti di difesa a disposizione del contribuente.

## **CONTENUTI**

Nel corso dell'incontro verrà fatto il punto sullo stato dell'arte della normativa afferente i controlli e le verifiche fiscali, e della prassi dell'Amministrazione Finanziaria. Grazie all'esperienza maturata sul campo nell'ambito di varie verifiche presso imprese, si forniranno indicazioni su come gestire il rapporto con i verificatori.

## **DESTINATARI**

Direttori e responsabili amministrativi delle imprese

## **METODOLOGIE FORMATIVE e MATERIALE DIDATTICO**

Lezioni frontali in aula con dibattito e confronto. Durante il corso saranno fornite dispense cartacee.

## **ATTESTATO FINALE**

L'attestato di partecipazione verrà rilasciato al raggiungimento di almeno il 100% delle ore previste.

# BASI DI CONTABILITA' AZIENDALE: II PARTE



## **Durata**

12 ore

## **Calendario e orario – sede Modena:**

Edizione n. 1

**06, 13, 20 novembre** (9:00-13:00)

## **Indirizzo Sede:**

CFE SRL, Via P. P. Pasolini, 15 – 41123  
MODENA

## **Quota di partecipazione**

€ 255,00 + IVA a persona per aziende  
associate Confapi Emilia

€ 332,00 + IVA a persona per aziende  
non associate Confapi Emilia

## **Modalità di pagamento**

Il pagamento della quota di adesione  
dovrà avvenire tramite bonifico bancario  
con data valuta coincidente al giorno di  
avvio corso.

## **Numero partecipanti**

Al corso sarà ammesso un numero  
massimo di 20 partecipanti

## **Informazioni**

Annalisa Forghieri  
[a.forghieri@cfemilia.it](mailto:a.forghieri@cfemilia.it)

Tel.: 059 7101464

Fax.: 059 7101577

## **OBIETTIVI**

Obiettivo del corso è quello di permettere l'acquisizione delle competenze in materia di tenuta della contabilità di base. Il percorso formativo sarà graduale e suddiviso in due moduli. Ad ogni parte teorica sarà sempre seguita una parte pratica al fine di rendere il più possibile operativo il corso alla realtà quotidiana del mondo aziendale.

## **CONTENUTI**

- Acquisti e vendite di beni strumentali
- La contabilità del personale: registrazioni mensili del costo del personale aziendale (retribuzioni, contributi irpef, contributi inps ecc.)
- Registrazione degli estratti conti bancari in tema di: accensione/rimborsi mutui, corretta registrazione delle competenze trimestrali dei conti, commissioni bancarie, rilevazione contabile degli anticipi fatture e ricevute bancarie
- Il leasing finanziario ed il noleggio
- Cenni sul bilancio d'esercizio

## **DESTINATARI**

Addetti amministrativi di nuova nomina

## **METODOLOGIE FORMATIVE e MATERIALE DIDATTICO**

Lezioni frontali in aula con dibattito e confronto. Durante il corso saranno fornite dispense cartacee.

## **ATTESTATO FINALE**

L'attestato di partecipazione verrà rilasciato al raggiungimento di almeno il 100% delle ore previste.



# AREA ACQUISTI E LOGISTICA

# IL RESPONSABILE DI MAGAZZINO: ORGANIZZARE UN MAGAZZINO 4.0



## **Durata**

8 ore

## **Calendario e orario – sede Modena:**

Edizione n. 1

**09, 16 ottobre** (14:00-18:00)

## **Indirizzo Sede:**

CFE SRL, Via P. P. Pasolini, 15 – 41123  
MODENA

## **Quota di partecipazione**

€. 220,00 + IVA a persona per aziende associate Confapi Emilia

€. 250,00 + IVA a persona per aziende non associate Confapi Emilia

## **Modalità di pagamento**

Il pagamento della quota di adesione dovrà avvenire tramite bonifico bancario con data valuta coincidente al giorno di avvio corso.

## **Numero partecipanti**

Al corso sarà ammesso un numero massimo di 20 partecipanti

## **Informazioni**

Annalisa Forghieri  
[a.forghieri@cfemilia.it](mailto:a.forghieri@cfemilia.it)

Tel.: 059 7101464

Fax.: 059 7101577

## **OBIETTIVI**

Come ottenere e mantenere la perfetta efficienza del proprio magazzino; Rivedere l'organizzazione e gestione delle proprie aree di ricevimento, stoccaggio, picking e movimentazione interna al fine di raggiungere un elevato livello di servizio; comprendere la formazione per la valutazione e la riduzione dei costi di gestione, l'utilizzo delle tecnologie digitali per la gestione ed il controllo del magazzino.

## **CONTENUTI**

- La struttura del magazzino: la progettazione, la conoscenza degli elementi di base per la progettazione, il dimensionamento, la definizione delle strutture di movimentazione e di posizionamento, l'ottimizzazione delle superfici e dei volumi
- Il picking e la preparazione dell'ordine: i diversi sistemi, parametri che ne influenzano la scelta: il controllo dei costi, la progettazione dei sistemi di picking e preparazione degli ordini, picking per cliente, per somma di ordini, sistemi misti, sistemi manuali e sistemi automatici
- L'analisi dei costi di gestione dei magazzini: l'analisi dei costi di gestione, come ridurre i costi di gestione, il controllo della produttività del magazzino ed elementi di valutazione della produttività attraverso le nuove tecnologie informatiche
- L'impatto della digitalizzazione nelle operazioni di magazzino
- I sistemi di magazzinaggio: cosa offre il mercato nell'era dell'industry 4.0

## **DESTINATARI**

Imprenditori, responsabili della logistica, responsabili di magazzino, addetti alle attività di magazzinaggio, responsabili sistemi informativi, controller

## **METODOLOGIE FORMATIVE e MATERIALE DIDATTICO**

Lezioni frontali in aula con dibattito e confronto. Durante il corso saranno fornite dispense cartacee.

## **ATTESTATO FINALE**

L'attestato di partecipazione verrà rilasciato al raggiungimento di almeno il 100% delle ore previste.



# AREA AMMINISTRAZIONE DEL PERSONALE



# AUTONOMIA, SUBORDINAZIONE E PARASUBORDINAZIONE: COME SCEGLIERE IL CONTRATTO DA UTILIZZARE?



## OBIETTIVI

L'incontro si propone di fornire ai partecipanti un quadro completo e ragionato degli strumenti contrattuali che la legge mette a disposizione delle imprese al fine della corretta gestione dei rapporti di lavoro. L'obiettivo atteso è quello di far acquisire gli strumenti indispensabili a consentire una valutazione del rapporto costi-benefici sotteso ad ogni singolo tipo di contratto, approfondendo le caratteristiche tipiche di ciascuno di essi.

## CONTENUTI

- La distinzione tra autonomia e subordinazione nei rapporti di lavoro.
- I connotati tipici del lavoro subordinato: gli elementi di qualificazione del rapporto.
- Il lavoro parasubordinato e le collaborazioni coordinate e continuative
- Il d. lgs. n. 81 del 2015 e le collaborazioni eterorganizzate nei tempi e nei luoghi.
- Criticità applicative: la c.d. "fuga dalla subordinazione" ed il problema della riqualificazione del rapporto di lavoro.
- Particolare attenzione sarà rivolta all'esame di casistiche specifiche, con l'analisi di ipotesi pratiche.

### **Durata**

4 ore

### **Calendario e orario – sede Modena:**

Edizione n. 1

**02 ottobre** (09:00-13:00)

### **Indirizzo Sede:**

CFE SRL, Via P. P. Pasolini, 15 – 41123  
MODENA

### **Quota di partecipazione**

€. 120,00 + IVA a persona per aziende associate Confapi Emilia

€. 150,00 + IVA a persona per aziende non associate Confapi Emilia

### **Modalità di pagamento**

Il pagamento della quota di adesione dovrà avvenire tramite bonifico bancario con data valuta coincidente al giorno di avvio corso.

### **Numero partecipanti**

Al corso sarà ammesso un numero massimo di 20 partecipanti

### **Informazioni**

Annalisa Forghieri  
[a.forghieri@cfemilia.it](mailto:a.forghieri@cfemilia.it)

Tel.: 059 7101464

Fax.: 059 7101577

## **METODOLOGIE FORMATIVE e MATERIALE DIDATTICO**

Lezioni frontali con dibattito e confronto. Durante il corso saranno fornite dispense cartacee.

## **ATTESTATO FINALE**

L'attestato di partecipazione verrà rilasciato al raggiungimento di almeno il 100% delle ore previste



# AREA PRODUZIONE



## **Durata**

4 ore

## **Calendario e orario – sede Modena:**

Edizione n. 1

**24 ottobre** (09:00-13:00)

## **Indirizzo Sede:**

CFE SRL, Via P. P. Pasolini, 15 – 41123  
MODENA

## **Quota di partecipazione**

€. 120,00 + IVA a persona per aziende  
associate Confapi Emilia

€. 150,00 + IVA a persona per aziende  
non associate Confapi Emilia

## **Modalità di pagamento**

Il pagamento della quota di adesione  
dovrà avvenire tramite bonifico bancario  
con data valuta coincidente al giorno di  
avvio corso.

## **Numero partecipanti**

Al corso sarà ammesso un numero  
massimo di 20 partecipanti

## **Informazioni**

Annalisa Forghieri  
[a.forghieri@cfemilia.it](mailto:a.forghieri@cfemilia.it)

Tel.: 059 7101464

Fax.: 059 7101577

## **OBIETTIVI**

Fornire conoscenze sui principi, scopi e tecniche della riduzione dei tempi di set-up in modo da accrescere le competenze e la professionalità di chi se ne occupa e raggiungere più facilmente obiettivi di efficienza in azienda.

## **CONTENUTI**

- Perché ridurre i tempi di set-up
- I vantaggi della riduzione del set-up
- Il concetto di lotto economico di produzione
- Il sistema SMED: concetti generali, le attività e le categorie del set-up
- L'importanza del set-up nell'azienda snella
- Gli sprechi di set-up
- La riclassificazione delle attività di attrezzaggio
- Metodologie per la definizione e riduzione dei tempi di set-up
- Alcuni esempi esplicativi.

## **DESTINATARI**

Direttori Stabilimento, Responsabili Produzione, Capi Reparto,  
Attrezzisti- Manutentori.

## **METODOLOGIE FORMATIVE e MATERIALE DIDATTICO**

Lezioni frontali con dibattito e confronto. Durante il corso saranno fornite dispense cartacee.

## **ATTESTATO FINALE**

L'attestato di partecipazione verrà rilasciato al raggiungimento di almeno il 100% delle ore previste

```
    this.addData(segment);
  });

  //Set up tooltip events on the chart
  if (this.options.showTooltips){
    helpers.bindEvents(this, this.options.tooltipEvents, function(evt) {
      var activeSegments = (evt.type !== 'mouseout') ? this.segments : this.segments;
      helpers.each(activeSegments, function(segment, idx, segments){
        segment.restore(["fillColor"]);
      });
      helpers.each(activeSegments, function(activeSegment, idx, segments){
        activeSegment.fillColor = activeSegment.highlightColor;
      });
      this.showTooltip(activeSegments);
    });
  }

  this.render();
};

getSegmentsAtEvent : function(e){
  var segmentsArray = [];
  var location = helpers.getRelativePosition(e);
  helpers.each(this.segments, function(segment, idx, segmentsArray){
    if (helpers.inRange(location.x, segment.x, location.y, segment.y)) segmentsArray.push(segment);
  });
  return segmentsArray;
};
```

# AREA INFORMATICA

# EXCEL: ANALIZZARE I DATI CON EXCEL



## **Durata**

16 ore

## **Calendario e orario – sede Modena:**

Edizione n. 1

**13, 20, 27 novembre, 04 dicembre**

(09:00-13:00)

## **Indirizzo Sede:**

CFE SRL, Via P. P. Pasolini, 15 – 41123  
MODENA

## **Quota di partecipazione**

€. 240,00 + IVA a persona per aziende  
associate Confapi Emilia

€. 280,00 + IVA a persona per aziende  
non associate Confapi Emilia

## **Modalità di pagamento**

Il pagamento della quota di adesione  
dovrà avvenire tramite bonifico bancario  
con data valuta coincidente al giorno di  
avvio corso.

## **Numero partecipanti**

Al corso sarà ammesso un numero  
massimo di 20 partecipanti

## **Informazioni**

Annalisa Forghieri  
[a.forghieri@cfemilia.it](mailto:a.forghieri@cfemilia.it)

Tel.: 059 7101464

Fax.: 059 7101577

## **OBIETTIVI**

Acquisire la conoscenza di strumenti idonei a completare numericamente una base dati per il calcolo (utilizzo di formule e funzioni) e ad elaborare report comunicativi e funzionali della stessa con obiettivi diversi.

## **CONTENUTI**

- Collegare dati allocati in cartelle e fogli diversi:

Creare formule di riferimento; utilizzare formule 3D

### **Funzioni che animano una base dati e tecnica di nidificazione:**

- Funzioni statistiche condizionate: SOMMA.PIÙ.SE, CONTA.PIÙ.SE; funzioni logiche: SE (semplice e a cascata), E, O, SE.ERRORE, SE.NON.DISP; funzioni di ricerca: CERCA.VERT, CONFRONTA, INDICE

### **Strumenti per personalizzare la lettura delle informazioni e loro sintesi:**

- Ordinare i dati; filtri automatici e filtri avanzati; formattazione condizionale; tabella

### **Strumenti per agevolare il caricamento dei dati:**

- Modulo; convalida dati
- **Realizzare report anche per aggregazione dinamica di basi dati diverse:**
- Raggruppare e strutturare i dati; sottotale; scenari e tabelle dati....; grafici; pivot e suoi grafici: Powerpivot

## **DESTINATARI**

Tutti coloro che vogliono acquisire una maggiore competenza nell'utilizzo di Microsoft Excel come strumento di analisi e reporting. Sono necessarie solide conoscenze di base dello strumento: dati, formattazione e tecniche di calcolo. La partecipazione al corso sarà subordinata ad un test di assessment.

## **METODOLOGIE FORMATIVE e MATERIALE DIDATTICO**

Lezioni frontali con dibattito e confronto. Durante il corso saranno fornite dispense cartacee.

## **ATTESTATO FINALE**

L'attestato di partecipazione verrà rilasciato al raggiungimento di almeno il 70% delle ore previste

# EXCEL: GESTIRE ELENCHI E DATABASE



## **Durata**

8 ore

## **Calendario e orario – sede Modena:**

Edizione n. 1

**10, 17 dicembre** (09:00-13:00)

## **Indirizzo Sede:**

CFE SRL, Via P. P. Pasolini, 15 – 41123  
MODENA

## **Quota di partecipazione**

€. 150,00 + IVA a persona per aziende  
associate Confapi Emilia

€. 180,00 + IVA a persona per aziende  
non associate Confapi Emilia

## **Modalità di pagamento**

Il pagamento della quota di adesione  
dovrà avvenire tramite bonifico bancario  
con data valuta coincidente al giorno di  
avvio corso.

## **Numero partecipanti**

Al corso sarà ammesso un numero  
massimo di 20 partecipanti

## **Informazioni**

Annalisa Forghieri  
[a.forghieri@cfemilia.it](mailto:a.forghieri@cfemilia.it)

Tel.: 059 7101464

Fax.: 059 7101577

## **OBIETTIVI**

Excel può trattare grandi volumi di informazioni, organizzarle, filtrarle, riepilgarle. Il corso propone un percorso per consentire di organizzare informazioni acquisite, integrarle con funzioni di testo e DB ed infine riepilgarle grazie alle Tabelle Pivot.

## **CONTENUTI**

### **Inserire e leggere i dati:**

Importare i dati da altre fonti; il modulo

### **Formattazione avanzata:**

Ordinare i dati; filtri automatici e filtri avanzati; formattazione condizionale; funzione SUBTOTALE; tabella

### **Funzioni utili per personalizzare i dati:**

Funzioni di testo: ANNULLA.SPAZI, CONCATENA, DESTRA, SINISTRA, STRINGA.ESTRAI, CONVERTI, TESTO

### **Tabelle Pivot:**

Creare, personalizzare la tabella ed aggiornare le informazioni; utilizzo operativo con formule e filtri; grafico pivot

## **DESTINATARI**

Tutti coloro che vogliono acquisire una competenza maggiore nell'utilizzo di Microsoft Excel. E' necessario possedere conoscenze base di Excel (dati e formattazione)

## **METODOLOGIE FORMATIVE e MATERIALE DIDATTICO**

Lezioni frontali con dibattito e confronto. Durante il corso saranno fornite dispense cartacee.

## **ATTESTATO FINALE**

L'attestato di partecipazione verrà rilasciato al raggiungimento di almeno il 100% delle ore previste

# GOOGLE APP: STRUMENTI DI COLLABORAZIONE



## **Durata**

4 ore

## **Calendario e orario – sede Modena:**

Edizione n. 1

**03 dicembre** (09:00-13:00)

## **Indirizzo Sede:**

CFE SRL, Via P. P. Pasolini, 15 – 41123  
MODENA

## **Quota di partecipazione**

€. 120,00 + IVA a persona per aziende  
associate Confapi Emilia

€. 150,00 + IVA a persona per aziende  
non associate Confapi Emilia

## **Modalità di pagamento**

Il pagamento della quota di adesione  
dovrà avvenire tramite bonifico bancario  
con data valuta coincidente al giorno di  
avvio corso.

## **Numero partecipanti**

Al corso sarà ammesso un numero  
massimo di 20 partecipanti

## **Informazioni**

Annalisa Forghieri  
[a.forghieri@cfemilia.it](mailto:a.forghieri@cfemilia.it)

Tel.: 059 7101464

Fax.: 059 7101577

## **OBIETTIVI**

Poter lavorare efficacemente senza condividere necessariamente gli stessi spazi sta diventando una skill sempre più utile. Imparare a usare gli strumenti di collaborazione che Google mette a disposizione permette di migliorare la gestione dei propri documenti, delle informazioni, del proprio team e consente di abituarsi a lavorare anche con team distribuiti.

## **CONTENUTI**

### **Gestire dominio con Google e Gmail**

Registrare il nostro dominio e amministrarlo. Impostare la posta elettronica con Google od eventualmente usarla online.

### **Come Office ma online**

Scoprire i software di Google per creare documenti di testo, fogli di calcolo, presentazioni e form di raccolta dati.

### **Collaborare all'interno del team**

Lavorare a più mani direttamente online senza scambi eterni di documenti via email.

### **Collaborare col resto del mondo**

Come interagire con clienti o collaboratori che usano altri programmi.

## **DESTINATARI**

Chiunque voglia approfondire le potenzialità di Google App

## **METODOLOGIE FORMATIVE e MATERIALE DIDATTICO**

Lezioni frontali con dibattito e confronto. Durante il corso saranno fornite dispense cartacee.

## **ATTESTATO FINALE**

L'attestato di partecipazione verrà rilasciato al raggiungimento di almeno il 100% delle ore previste



## **Durata**

12 ore

## **Calendario e orario – sede Modena:**

Edizione n. 1

**01, 08, 15 ottobre** (09:00-13:00)

## **Indirizzo Sede:**

CFE SRL, Via P. P. Pasolini, 15 – 41123  
MODENA

## **Quota di partecipazione**

€. 180,00 + IVA a persona per aziende  
associate Confapi Emilia

€. 220,00 + IVA a persona per aziende  
non associate Confapi Emilia

## **Modalità di pagamento**

Il pagamento della quota di adesione  
dovrà avvenire tramite bonifico bancario  
con data valuta coincidente al giorno di  
avvio corso.

## **Numero partecipanti**

Al corso sarà ammesso un numero  
massimo di 20 partecipanti

## **Informazioni**

Annalisa Forghieri  
[a.forghieri@cfemilia.it](mailto:a.forghieri@cfemilia.it)

Tel.: 059 7101464

Fax.: 059 7101577

## **OBIETTIVI**

Fornire le conoscenze di base per padroneggiare le funzioni principali di Microsoft Office Word, Excel, Power Point al fine di poterli sfruttare al meglio nelle attività lavorative.

## **CONTENUTI**

**Word:** tecniche di selezione ed editing del testo; Parole - Suggerimenti e correzioni; Formattazione pagina - Layout, temi, sfondo; Formattazione carattere - Font, colori, dimensione; Formattazione paragrafo; Tabulazioni - Corretto utilizzo delle tabulazioni, rientri ed allineamenti; Spaziature - Gestione dello spazio tra lettere, parole ed interlinea paragrafi; Tabelle - Creazione e gestione

**Excel:** inserimento dati; Formattazione delle celle; Calcolo – le formule - Tipologia, inserimento, indirizzi relativi – assoluti – misti; Formattazione avanzata - Introduzione alla formattazione condizionale; Stampa e impaginazione - Il Layout di pagina, Anteprima di stampa, Opzioni di stampa

**PowerPoint:** obiettivi, tecniche, prodotti; Organizzare diapositive - Inserimento, gestione, Sezione, Layout; Visualizzazioni operative - Presentazione, Master. Strumenti; Inserimento contenuti - Elenco degli oggetti inseribili nelle presentazioni; Effetti - Esempio di Transizione ed Animazione per rendere la presentazione più vivace ed efficace; Salvare una presentazione in differenti formati

## **DESTINATARI**

Tutti coloro che vogliono acquisire una competenza di base nell'utilizzo di Microsoft Excel

## **METODOLOGIE FORMATIVE e MATERIALE DIDATTICO**

Lezioni frontali con dibattito e confronto. Durante il corso saranno fornite dispense cartacee.

## **ATTESTATO FINALE**

L'attestato di partecipazione verrà rilasciato al raggiungimento di almeno il 100% delle ore previste





# AREA INTERNAZIONALIZZAZIONE

# CREDITI DOCUMENTARI: LA CORRETTA COMPILAZIONE DEI DOCUMENTI



## **Durata**

4 ore

## **Calendario e orario – sede Modena:**

Edizione n. 1

**14 novembre** (09:00-13:00)

## **Indirizzo Sede:**

CFE SRL, Via P. P. Pasolini, 15 – 41123  
MODENA

## **Quota di partecipazione**

€ 120,00 + IVA a persona per aziende  
associate Confapi Emilia

€ 150,00 + IVA a persona per aziende  
non associate Confapi Emilia

## **Modalità di pagamento**

Il pagamento della quota di adesione  
dovrà avvenire tramite bonifico bancario  
con data valuta coincidente al giorno di  
avvio corso.

## **Numero partecipanti**

Al corso sarà ammesso un numero  
massimo di 20 partecipanti

## **Informazioni**

Annalisa Forghieri  
[a.forghieri@cfemilia.it](mailto:a.forghieri@cfemilia.it)

Tel.: 059 7101464

Fax.: 059 7101577

## **OBIETTIVI**

Il credito documentario (anche conosciuto come “Lettera di credito”) rappresenta la forma di pagamento più diffusa nelle transazioni commerciali con i Paesi extra UE, in quanto, facilitandone il regolamento, offre sicurezza sia all’esportatore/venditore che all’importatore/compratore. Nello stesso legame esistente tra i documenti richiesti del credito documentario e l’incasso dell’importo possono, però, sorgere situazioni di difficoltà dovute alla non conformità dei documenti alle condizioni del credito documentario. Da qui l’importanza di una conoscenza migliore e più approfondita dell’argomento, delle sue regole, del significato dei termini in uso e delle Norme della Camera di Commercio internazionale cui tale forma di pagamento è assoggettata.

## **CONTENUTI**

Il credito documentario nella compravendita Internazionale: credito documentario: definizione e caratteristiche giuridiche; norme ed Usi Uniformi relative ai crediti documentari della ICC di Parigi e Prassi Bancaria Internazionale Uniforme; tutela delle parti rischi del pagamento a mezzo credito documentario; credito documentario nel contratto di compravendita; credito senza conferma, con conferma, con Silent confirmation; accordo tra le parti circa il pagamento a mezzo credito documentario; incarico/mandato alla banca di emissione del credito documentario; emissione, notifica e modifica del credito documentario; utilizzo del credito; obblighi della banca emittente, designata e confermantente; presentazione “conforme” quale condizione per l’accettazione dei documenti.

I documenti e le regole per una corretta compilazione: criteri generali per l’esame dei documenti da parte delle banche; regole per una corretta redazione dei documenti da presentare; documenti in originale ed in copia, correzioni, date, lingua, firme, emittenti; spedizioni frazionate e parziali, periodo di presentazione dei documenti, fatture commerciali, Certificati (Eur 1, Origine, Ispezione) e documenti di Assicurazione; documenti di trasporto rappresentativi (B/L) e documenti di trasporto multimodali; lettere di vettura aerea (AWB), camionistica (CMR), ferroviaria; esame dei documenti e posizione della banca rispetto alle irregolarità più frequenti. Linee guida e Check list per una gestione efficace: consigli pratici; credito documentario ed Incoterms®: quale termine adottare nell’export e nell’import con riferimento al tipo di merce; come formulare le istruzioni per la sua emissione; come processare il pagamento a mezzo credito documentario dal momento della sua negoziazione fino all’incasso definitivo riducendone i tempi ed i costi

## **DESTINATARI**

Si rivolge a chi in azienda si occupa di raccogliere, compilare e predisporre i documenti richiesti in un credito documentario, al personale amministrativo e del back office, a quello delle vendite e del customer service, a chi si occupa degli aspetti commerciali, finanziari e di controllo, e agli addetti alle spedizioni.

## **METODOLOGIE FORMATIVE e MATERIALE DIDATTICO**

Lezioni frontali con dibattito e confronto. Durante il corso saranno fornite dispense cartacee.

## **ATTESTATO FINALE**

L’attestato di partecipazione verrà rilasciato al raggiungimento di almeno il 100% delle ore previste



## **Durata**

4 ore

## **Calendario e orario – sede Modena:**

Edizione n. 1

**06 novembre** (14:00-18:00)

## **Indirizzo Sede:**

CFE SRL, Via P. P. Pasolini, 15 – 41123  
MODENA

## **Quota di partecipazione**

€. 120,00 + IVA a persona per aziende  
associate Confapi Emilia

€. 150,00 + IVA a persona per aziende  
non associate Confapi Emilia

## **Modalità di pagamento**

Il pagamento della quota di adesione  
dovrà avvenire tramite bonifico bancario  
con data valuta coincidente al giorno di  
avvio corso.

## **Numero partecipanti**

Al corso sarà ammesso un numero  
massimo di 20 partecipanti

## **Informazioni**

Annalisa Forghieri  
[a.forghieri@cfemilia.it](mailto:a.forghieri@cfemilia.it)

Tel.: 059 7101464

Fax.: 059 7101577

## **OBIETTIVI**

Favorire l'individuazione e la valutazione del rischio di mancato pagamento nelle vendite verso l'estero attraverso la conoscenza degli strumenti di pagamento e di garanzia più efficaci al fine di mettere in "sicurezza" i propri crediti. Saranno analizzate le caratteristiche e l'articolazione delle forme di pagamento e di garanzia in uso negli scambi internazionali, con particolare attenzione agli incassi documentari, alle garanzie a prima domanda. Verranno, inoltre, fornite linee guida e check list per cogliere i punti di maggiore criticità dei pagamenti internazionali e delle garanzie, al fine di favorire una valutazione consapevole delle scelte in funzione dell'esigenza di ridurre i rischi di insoluto e in base all'oggetto della fornitura, al Paese, alla rilevanza economica e al contratto sottostante.

## **CONTENUTI**

Gli incassi documentari: forme di pagamento nelle vendite internazionali; consegna delle merci (Incoterms®) e pagamento; scelta della forma di pagamento in base al paese, all'oggetto della fornitura, alla rilevanza economica, al contratto sottostante; incassi documentari (D/P - CAD - D/A): funzione, caratteristiche e articolazione; norme della Camera di Commercio Internazionale (CCI): cosa dicono e loro inquadramento giuridico; intervento delle banche in una operazione di incasso documentario

Le Garanzie bancarie: garanzie fideiussorie, autonome ed astratte: caratteristiche e differenze; inadeguatezza della fideiussione nei contratti internazionali; requisiti ed elementi essenziali delle garanzie autonome e astratte a prima richiesta; disposizioni della legge italiana in materia di garanzia fideiussoria; norme uniformi per le garanzie a Prima Richiesta: pubblicazione 758 della Camera di Commercio Internazionale; richiesta emissione di garanzia: implicazione per l'ordinante e per la banca; garanzie dirette e controgaranzie; garanzie operative, non operative, giustificate e documentali; tipologie di Garanzie: Payment guarantee, Advance, Bid, Performance, Warranty/Maintenance bond; estinzione di una garanzia; elementi di una garanzia a richiesta: analisi e commento per una gestione efficace; stand by Letter of credit, la garanzia statunitense e Norme della Camera di Commercio Internazionale (UCP 600 e ISP 98); obblighi delle banche

Linee guida e Check list per una gestione efficace: consigli pratici-documentario dal momento del contratto fino all'incasso definitivo

## **DESTINATARI**

Si rivolge a chi in azienda si occupa di raccogliere, compilare e predisporre i documenti richiesti in un credito documentario, al personale amministrativo e di back office, a quello delle vendite e del customer service, a chi si occupa degli aspetti commerciali, finanziari e di controllo, e agli addetti alle spedizioni.

## **METODOLOGIE FORMATIVE e MATERIALE DIDATTICO**

Lezioni frontali con dibattito e confronto. Durante il corso saranno fornite dispense cartacee.

## **ATTESTATO FINALE**

L'attestato di partecipazione verrà rilasciato al raggiungimento di almeno il 100% delle ore previste

# ORIGINE PREFERENZIALE DELLE MERCI: ACCORDI DI ULTIMA GENERAZIONE



## **Durata**

6 ore

## **Calendario e orario – sede Modena:**

Edizione n. 1

**16 ottobre** (09:00-13:00/14:00-16:00)

## **Indirizzo Sede:**

CFE SRL, Via P. P. Pasolini, 15 – 41123  
MODENA

## **Quota di partecipazione**

€. 120,00 + IVA a persona per aziende  
associate Confapi Emilia

€. 150,00 + IVA a persona per aziende  
non associate Confapi Emilia

## **Modalità di pagamento**

Il pagamento della quota di adesione  
dovrà avvenire tramite bonifico bancario  
con data valuta coincidente al giorno di  
avvio corso.

## **Numero partecipanti**

Al corso sarà ammesso un numero  
massimo di 20 partecipanti

## **Informazioni**

Annalisa Forghieri  
[a.forghieri@cfemilia.it](mailto:a.forghieri@cfemilia.it)

Tel.: 059 7101464

Fax.: 059 7101577

## **OBIETTIVI**

Fornire una panoramica delle normative Unionali e Nazionali con focus specifico sulle recenti novità.

## **CONTENUTI**

- Fonti normative Unionali e Nazionali in materia di origine preferenziale delle merci
- Novità alla luce dell'entrata in vigore del nuovo codice Doganale dell'Unione
- Esame degli accordi preferenziali e caratteristiche dei nuovi accordi
- Il futuro dell'origine preferenziale con il sistema REX
- Come organizzare la propria azienda per la determinazione dell'origine e l'approntamento della documentazione necessaria

## **DESTINATARI**

Responsabili e addetti Ufficio Estero, Responsabili e addetti spedizioni, Responsabili e addetti Amministrativi, Responsabili e addetti all'area Approvvigionamenti e Logistica, Responsabili e addetti Commerciali

## **METODOLOGIE FORMATIVE e MATERIALE DIDATTICO**

Lezioni frontali con dibattito e confronto. Durante il corso saranno fornite dispense cartacee.

## **ATTESTATO FINALE**

L'attestato di partecipazione verrà rilasciato al raggiungimento di almeno il 100% delle ore previste



# AREA RISORSE UMANE

# COMUNICARE IN PUBBLICO: CHE ANSIA!



## **Durata**

12 ore

## **Calendario e orario – sede Modena:**

Edizione n. 1

**07 novembre** (09:00-13:00/14:00-18:00)

**14 novembre** (09:00-13:00)

## **Indirizzo Sede:**

CFE SRL, Via P. P. Pasolini, 15 – 41123  
MODENA

## **Quota di partecipazione**

€. 320,00 + IVA a persona per aziende  
associate Confapi Emilia

€. 350,00 + IVA a persona per aziende  
non associate Confapi Emilia

## **Modalità di pagamento**

Il pagamento della quota di adesione  
dovrà avvenire tramite bonifico bancario  
con data valuta coincidente al giorno di  
avvio corso.

## **Numero partecipanti**

Al corso sarà ammesso un numero  
massimo di 20 partecipanti

## **Informazioni**

Annalisa Forghieri  
[a.forghieri@cfemilia.it](mailto:a.forghieri@cfemilia.it)

Tel.: 059 7101464

Fax.: 059 7101577

## OBIETTIVI

Una cosa dunque è certa: esporsi in pubblico, sia davanti a una folla platea, che di fronte a un gruppo più ristretto, costituisce una situazione di stress. Certo, è una questione di intensità. In genere, lo stress è minore per chi è avvezzo al public speaking, mentre cresce per i neofiti

## CONTENUTI

- Ansia anticipatoria, ecco il problema
- I "pensieri - tipo" associati al public speaking
- Temere il giudizio degli altri, ecco la paura principale
- Non facciamoci condizionare da noi stessi
- Le strategie più utili per un discorso efficace

## DESTINATARI

Il seminario è rivolto a coloro che hanno bisogno di parlare in pubblico

## METODOLOGIE FORMATIVE e MATERIALE DIDATTICO

Lezioni frontali con dibattito e confronto. Durante il corso saranno fornite dispense cartacee.

## ATTESTATO FINALE

L'attestato di partecipazione verrà rilasciato al raggiungimento di almeno il 100% delle ore previste



## **Durata**

12 ore

## **Calendario e orario – sede Modena:**

Edizione n. 1

**17 ottobre** (09:00-13:00/14:00-18:00)

**23 ottobre** (09:00-13:00)

## **Indirizzo Sede:**

CFE SRL, Via P. P. Pasolini, 15 – 41123  
MODENA

## **Quota di partecipazione**

€ 320,00 + IVA a persona per aziende  
associate Confapi Emilia

€ 350,00 + IVA a persona per aziende  
non associate Confapi Emilia

## **Modalità di pagamento**

Il pagamento della quota di adesione  
dovrà avvenire tramite bonifico bancario  
con data valuta coincidente al giorno di  
avvio corso.

## **Numero partecipanti**

Al corso sarà ammesso un numero  
massimo di 20 partecipanti

## **Informazioni**

Annalisa Forghieri  
[a.forghieri@cfemilia.it](mailto:a.forghieri@cfemilia.it)

Tel.: 059 7101464

Fax.: 059 7101577

## **OBIETTIVI**

Il corso permetterà di mettere a fuoco le soft skills da rafforzare nel management e nei collaboratori, per entrare nell'era della quarta rivoluzione industriale con un bagaglio di competenze trasversali vincenti; evidenzierà le modalità più efficaci per favorire il cambiamento culturale (della mentalità nel lavorare); si ragionerà, inoltre, sui nuovi stili di Leadership e sui modelli organizzativi adeguati per affrontare questa nuova era.

## **CONTENUTI**

- Il cambiamento culturale verso l'era 4.0: evolvere la mentalità nel lavorare
- Le soft skills della quarta rivoluzione industriale
- La responsabilità: le competenze chiave del collaboratore 4.0
- Il manager 4.0: facilitatore, motivatore, creatore di legami, generatore di consenso
- La leadership orizzontale
- Organizzazioni top-down: meccanismi decisionali inversi e gestione "agile" delle risorse umane
- Lavorare per obiettivi nell'ottica delle responsabilità
- Program e change management: sviluppare nuovi processi
- Dall'informazione come potere ai BIG DATA
- Alfabetizzarsi allo smart e remote working
- Saper dare feedback efficaci e motivanti

## **DESTINATARI**

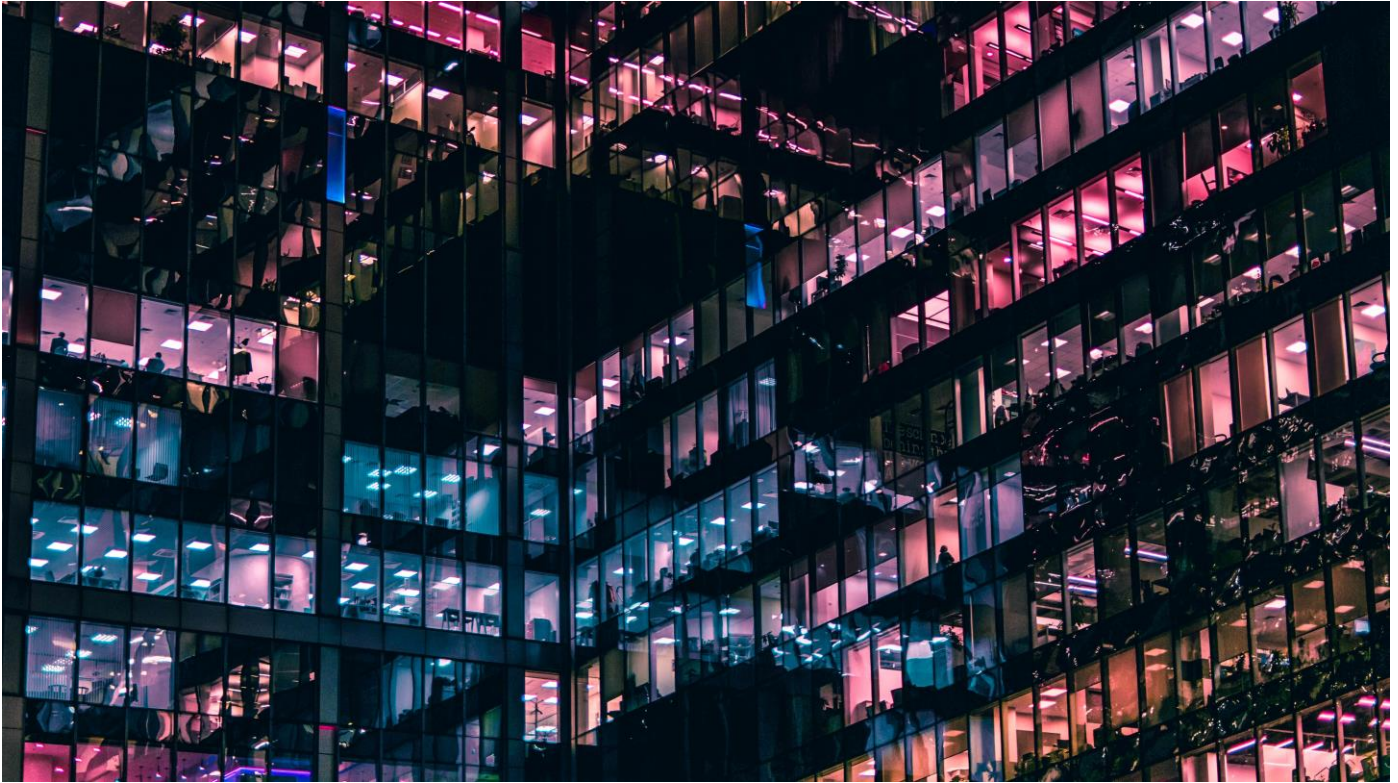
Imprenditori, Manager e Responsabili di Funzione

## **METODOLOGIE FORMATIVE e MATERIALE DIDATTICO**

Lezioni frontali con dibattito e confronto. Durante il corso saranno fornite dispense cartacee.

## **ATTESTATO FINALE**

L'attestato di partecipazione verrà rilasciato al raggiungimento di almeno il 100% delle ore previste



# AREA MANAGEMENT DIREZIONALE





## **Durata**

16 ore

## **Calendario e orario – sede Modena:**

Edizione n. 1

**05, 12 novembre** (09:00-13:00/14:00-18:00)

## **Indirizzo Sede:**

CFE SRL, Via P. P. Pasolini, 15 – 41123 MODENA

## **Quota di partecipazione**

€. 420,00 + IVA a persona per aziende associate Confapi Emilia

€. 450,00 + IVA a persona per aziende non associate Confapi Emilia

## **Modalità di pagamento**

Il pagamento della quota di adesione dovrà avvenire tramite bonifico bancario con data valuta coincidente al giorno di avvio corso.

## **Numero partecipanti**

Al corso sarà ammesso un numero massimo di 20 partecipanti

## **Informazioni**

Annalisa Forghieri  
[a.forghieri@cfemilia.it](mailto:a.forghieri@cfemilia.it)

Tel.: 059 7101464

Fax.: 059 7101577

## **OBIETTIVI**

L'obiettivo primario del corso è di permettere ai partecipanti l'applicazione immediata della metodologia all'interno delle attività professionali quotidiane. L'ambiente operativo del corso vuole essere un "laboratorio sicuro" nel quale implementare un'atmosfera orientata al lavoro di gruppo, alla condivisione delle esperienze pregresse e delle criticità attuali, al fine di declinare la metodologia generale del Project Management sulle necessità specifiche dei partecipanti.

## **CONTENUTI**

### **Avvio del Progetto:**

Stakeholders; Piano di Comunicazione, Matrice di Responsabilità

### **Pianificare il Progetto:**

Modello di Pianificazione; Criteri della WBS; Pianificare Attività e Tempi; Il Gantt; Pianificare il Budget (con Excel)

### **Controllare il Progetto:**

Controllo dello stato di avanzamento: Attività, Tempi, Performance; Utilizzare i Milestone; Sistema di reporting; Gestire la Riunione di Stato Avanzamento; Controllare il progetto

### **Chiusura del Progetto:**

La Chiusura a "Valore Aggiunto"

### **Approfondimenti**

Gestione dei Rischi

## **METODOLOGIE FORMATIVE e MATERIALE DIDATTICO**

Lezioni frontali con dibattito e confronto. Durante il corso saranno fornite dispense cartacee.

## **ATTESTATO FINALE**

L'attestato di partecipazione verrà rilasciato al raggiungimento di almeno il 100% delle ore previste



# AREA COMMERCIALE E MARKETING

# BUDGETING E PIANIFICAZIONE DELLE VENDITE



## OBIETTIVI

Riflettere sulle principali metodologie di pianificazione commerciale con l'obiettivo di ottimizzare la penetrazione del mercato in termini di quota mercato/valore, quota mercato/volume e realizzazione del budget di vendita come strumento per una gestione aziendale strategica.

## CONTENUTI

### **Segmentazione e valutazione dei mercati di riferimento:**

l'orientamento al mercato, il processo di marketing; la definizione della missione e del mercato di riferimento; la segmentazione del mercato di riferimento; l'analisi di attrattività dei segmenti (opportunità/minacce); l'analisi delle forze competitive e dei punti di forza/debolezza aziendali

### **Strumenti per la scelta delle strategie prodotto/mercato e per la valutazione del loro effetto sullo sviluppo della competitività:**

la scelta di fondo: vantaggio di costo o potere di mercato?; gli strumenti per le analisi di portafoglio (Analisi Swot; Matrice McKinsey; Matrice BCG); le strategie di copertura del mercato di riferimento; le strategie di crescita nel mercato di riferimento.

### **Scelta degli investimenti:**

Il marketing plan e il business plan come strumenti di selezione dei progetti più interessanti sotto il profilo strategico ed economico; la pianificazione e il controllo della redditività e dell'innovazione del portafoglio prodotti mediante gli indicatori IES (Indice di Efficacia di Sviluppo), Payback e Vitalità

### **Il conto economico come strumento operativo per la pianificazione e il controllo delle attività di vendita:**

Il conto economico riclassificato a ricavi e costi del venduto; la costruzione del Budget, del Forecast e del Consuntivo delle vendite e dei costi variabili (margine di contribuzione); lo strumento del Funnel delle opportunità di vendita come sostegno degli obiettivi di budget e strumento di controllo delle prestazioni di vendita

## DESTINATARI

Imprenditori e direttori commerciali, dirigenti e quadri con funzioni di responsabilità nel settore vendite

## METODOLOGIE FORMATIVE e MATERIALE DIDATTICO

Lezioni frontali con dibattito e confronto. Durante il corso saranno fornite dispense cartacee.

## ATTESTATO FINALE

L'attestato di partecipazione verrà rilasciato al raggiungimento di almeno il 100% delle ore previste

### **Durata**

8 ore

### **Calendario e orario – sede Modena:**

Edizione n. 1

**24 ottobre (09:00-13:00/14:00-18:00)**

### **Indirizzo Sede:**

CFE SRL, Via P. P. Pasolini, 15 – 41123 MODENA

### **Quota di partecipazione**

€. 220,00 + IVA a persona per aziende associate Confapi Emilia

€. 250,00 + IVA a persona per aziende non associate Confapi Emilia

### **Modalità di pagamento**

Il pagamento della quota di adesione dovrà avvenire tramite bonifico bancario con data valuta coincidente al giorno di avvio corso.

### **Numero partecipanti**

Al corso sarà ammesso un numero massimo di 20 partecipanti

### **Informazioni**

Annalisa Forghieri  
[a.forghieri@cfemilia.it](mailto:a.forghieri@cfemilia.it)

Tel.: 059 7101464

Fax.: 059 7101577